

# SiS i korthet 2012

En samling statistiska uppgifter om SiS

# Innehåll

SiS uppdrag.....	3
Innehållet i rapporten.....	4
<b>Ungdomsvård 2012.....</b>	<b>5</b>
Platser på särskilda ungdomshem .....	5
Intagningar på särskilda ungdomshem .....	5
Utskrivningar från särskilda ungdomshem.....	8
Avvikningar från särskilda ungdomshem.....	9
<b>Sluten ungdomsvård 2012.....</b>	<b>10</b>
Platser och intagningar.....	10
Frigivningar.....	10
Avvikningar från sluten ungdomsvård .....	11
Överklagade beslut.....	11
<b>Missbruksvård 2012.....</b>	<b>12</b>
Platser på LVM-hem.....	12
Intagningar på LVM-hem.....	12
Utskrivningar från LVM-hem .....	14
Avvikningar från vård enligt LVM samt vårdavbrott.....	16
<b>Begrepp.....</b>	<b>17</b>
<b>Lagar och paragrafer.....</b>	<b>18</b>

# Tabell- och diagramförteckning

## Ungdomsvård 2012

### Platser

Tabell 1. Fastställda platser den 1 januari 2012.....	5
---	---

### Intagningar

Tabell 2. Intagningar samt individer som togs in enligt LVU och SoL, efter kön.....	5
Tabell 3. Antal intagningar enligt LVU och SoL efter lagstöd och kön.....	5
Tabell 4. Antal intagningar enligt LVU och SoL efter ålder och kön.....	6
Tabell 5. Medel-, minimi- och maximiålder vid intagning (LVU och SoL) efter kön.....	6
Tabell 6. Antal intagningar enligt LVU och SoL efter väntetid vid placering, ålder och kön.....	6
Tabell 7. Antal intagningar enligt LVU och SoL efter orsak till vård, ålder och kön.....	7

### Utskrivningar

Tabell 8. Antal utskrivningar och vårdtygn efter kön och vårdtyp.....	8
Diagram 1. Vårdtider för utskrivna från vård enligt LVU.....	8
Tabell 9. Antal utskrivningar från vård enligt LVU efter vad ungdomarna skrevs ut till och kön.....	8

### Avvikningar

Tabell 10. Antal påbörjade avvikningar efter varifrån avvikningarna skedde.....	9
Tabell 11. Avvikningarnas längd.....	9

## Sluten ungdomsvård 2012

### Platser och intagningar

Tabell 12. Antal fastställda platser 1 januari 2012 samt intagningar under året.....	10
Tabell 13. Intagningar där vissa kategorier brott förekommer i domarna till LSU.....	10
Diagram 2. Strafftider vid intagning för vård enligt LSU.....	10

### Frigivningar

Tabell 14. Frigivningar där vissa kategorier brott förekommer i domarna till vård enligt LSU.....	10
Diagram 3. Strafftider vid frigivningar från vård enligt LSU.....	11
Tabell 15. Frigivningar efter vad ungdomarna frigavs till.....	11

### Avvikningar

Tabell 16. Antal påbörjade avvikningar efter varifrån avvikningarna skedde.....	11
Tabell 17. Avvikningarnas längd.....	11

### Överklagade beslut

Tabell 18. Överklagade beslut om sluten ungdomsvård efter lagrum som åberopats.....	11
---	----

## Missbruksvård 2012

### Platser

Tabell 19. Fastställda platser 1 januari 2012 efter typ av platser..	12
--	----

### Intagningar

Tabell 20. Antal intagningar och individer som togs in, efter kön.....	12
Tabell 21. Antal intagningar efter lagrum för placering och kön.....	12
Tabell 22. Antal intagningar (LVM och SoL) efter ålder och kön.....	13
Tabell 23. Medel-, minimi- och maximiålder vid intagning (LVM och SoL) efter kön.....	13
Tabell 24. Antal intagningar enligt LVM efter ålder vid intagning, missbruksmedel och kön.....	13

### Utskrivningar

Tabell 25. Antal utskrivningar efter lagrum vid utskrivningstillfället och kön.....	14
Tabell 26. Utskrivningar 4 § LVM samt andel vårdade enligt 27 § LVM.....	14
Tabell 27. Antal utskrivningar och vårdtygn efter kön, LVM respektive SoL.....	15
Diagram 4. Vårdtider för utskrivningar efter vård enligt LVM.....	15
Tabell 28. Antal utskrivningar från LVM-vård efter vad klienterna skrevs ut till.....	15

### Avvikningar

Tabell 29. Antal avvikningar från vård enligt LVM efter varifrån avvikningarna skedde.....	16
Tabell 30. Avvikningarnas längd.....	16
Tabell 31. Antal vårdavbrott efter vilken vård som avbröts.....	16

# SiS uppdrag

Verksamheten är indelad i ungdomsvård, sluten ungdomsvård och missbruksvård. På de särskilda ungdomshemmen vårdas ungdomar med psykosocial problematik enligt lagen (1990:52) med särskilda bestämmelser om vård av unga, LVU, och ungdomar dömda till sluten ungdomsvård enligt lagen (1998:603) om verkställighet av sluten ungdomsvård, LSU. Vid LVM-hemmen vårdas vuxna enligt lagen (1988:870) om vård av missbrukare i vissa fall, LVM. Frivilligt placerade klienter kan vårdas både vid ungdomshemmen och vid LVM-hemmen med stöd av socialtjänstlagen (2001:453), SoL. All vård och behandling syftar till att bryta ett destruktivt beteende. SiS verksamhet bedrivs i nära samarbete med den kommunala socialtjänsten.

## Ungdomsvård

Vård med stöd av LVU ges utan samtycke av den unge eller dennes vårdnadshavare. Vården kan ske med stöd av 2 § LVU, brister i miljön, till exempel förhållanden i hemmet som påtagligt riskerar att skada den unges hälsa eller utveckling. Inom SiS sker vården i huvudsak med stöd av 3 § LVU, vilket innebär att den unge på grund av eget beteende riskerar att skadas genom missbruk, brottslig verksamhet eller något annat socialt nedbrytande beteende. Den som är under 18 år ska beredas vård enligt denna lag, om någon av de situationer som anges i 2 eller 3 §§ LVU föreligger. Vård med stöd av 3 § LVU får även ges den som

har fyllt 18 men inte 20 år, om sådan vård med hänsyn till den unges behov och personliga förhållanden i övrigt är lämpligare än någon annan vård.

## Sluten ungdomsvård

Verkställighet av sluten ungdomsvård enligt LSU, avser verkställighet för de ungdomar som begått brott när de fyllt 15 men inte 18 år och som dömts till sluten ungdomsvård i stället för fängelse. Påföljden är tidsbestämd – lägst 14 dagar och högst fyra år – och verkställs vid SiS särskilda ungdomshem.

## Missbruksvård

Tvångsvård enligt LVM ska beslutas om någon till följd av ett fortgående missbruk är i behov av vård för att komma ifrån sitt missbruk och vårdbehovet inte kan tillgodoses på annat sätt. En förutsättning för vård enligt LVM är också att missbrukaren utsätter sin fysiska eller psykiska hälsa för allvarlig fara, löper en uppenbar risk att förstöra sitt liv eller kan befaras komma att allvarligt skada sig själv eller någon närstående. Syftet med tvångsvården är att motivera den intagne till frivillig vård. Så snart det är möjligt ska den intagne få vistas utanför LVM-hemmet för vård i annan form enligt 27 § LVM. Tvångsvården ska upphöra så snart syftet med vården är uppnått och får högst pågå i sex månader.

# Innehållet i rapporten

## SiS i korthet 2012

Rapporten redovisar ett urval statistiska uppgifter om SiS missbruksvård, ungdomsvård och slutna ungdomsvård. Innehållet redogör för det gångna året och omfattar inte jämförelser över tid.

## Källa

Uppgifterna i denna rapport är, med undantag från *Överklagade beslut*, tabell 18, hämtade ur KIA (SiS klient- och institutionsadministrativa system). I KIA förs alla beslut som rör den enskilde, även den enskildes journal och behandlingsplan.

Uppgifterna har tagits fram i februari/mars 2013. I enstaka fall kan dessa uppgifter skilja sig från statistik framtagen vid andra tidpunkter eftersom det är möjligt att både ändra registreringar och att göra registreringen i KIA vid en senare tidpunkt.

Siffrorna i rapporten kan vara avrundade vilket gör att totalsummorna inte alltid stämmer med delsummorna.

## Begrepp

De begrepp som används i rapporten förklaras närmare i avsnitten *Begrepp* samt *Lagar och paragrafer*.

# Ungdomsvård 2012

## Platser på särskilda ungdomshem

SIS hade den första januari 2012 totalt 577 platser på 25 institutioner exklusive LSU-platser.

**Tabell 1.** Fastställda platser den 1 januari 2012

Typ av platser	Fastställda platser	
	Antal	Procent
Låsbara	446	77
Öppna	88	15
Låsbara/Öppna	43	7
Flickor	181	31
Pojkar	357	62
Flickor/pojkar	39	7
<b>Totalt</b>	<b>577</b>	<b>100</b>

## Intagningar på särskilda ungdomshem

**Tabell 2.** Intagningar samt individer som togs in enligt LVU och SoL, efter kön

Kön	Antal intagningar	Antal individer som togs in
Flickor	341	289
Pojkar	924	759
<b>Totalt</b>	<b>1 265</b>	<b>1 048</b>

**Tabell 3.** Antal intagningar enligt LVU och SoL efter lagstöd<sup>1</sup> och kön

Lagstöd	Flickor		Pojkar		Samtliga	
	Antal	Procent	Antal	Procent	Antal	Procent
LVU	320	94	873	94	1 193	95
<i>Därav</i>						
– 2 §	1	0	2	0	3	0
– 2, 3 §§	34	10	40	4	74	6
– 3 §	105	31	321	35	426	34
– 6 §	180	53	510	55	690	55
4 kap 1 § SoL	21	6	51	6	72	6
<b>Totalt</b>	<b>341</b>	<b>100</b>	<b>924</b>	<b>100</b>	<b>1 265</b>	<b>100</b>

<sup>1</sup>) Se avsnittet *Lagar och paragrafer*.

**Tabell 4.** Antal intagningar enligt LVU och SoL efter ålder och kön

Ålder	Flickor		Pojkar		Samtliga	
	Antal	Procent	Antal	Procent	Antal	Procent
-15 år	167	49	282	31	449	35
16-17 år	126	37	447	48	573	45
18- år	48	14	195	21	243	19
<b>Totalt</b>	<b>341</b>	<b>100</b>	<b>924</b>	<b>100</b>	<b>1 265</b>	<b>100</b>

**Tabell 5.** Medel-, minimi- och maximiålder vid intagning (LVU och SoL) efter kön

Ålder	Flickor	Pojkar	Samtliga
Medelålder	16,2	16,7	16,6
Minimiålder	12,4	11,6	11,6
Maximiålder	20,3	21,0	21,0

**Tabell 6.** Antal intagningar enligt LVU och SoL efter väntetid<sup>2</sup> vid placering, ålder och kön

Ålder	Väntetid	Flickor		Pojkar		Samtliga	
		Antal	Procent	Antal	Procent	Antal	Procent
-15 år	0 dagar	102	61	216	77	318	71
	1-7 dagar	48	29	41	15	89	20
	8- dagar	17	10	25	9	42	9
	<b>Totalt</b>	<b>167</b>	<b>100</b>	<b>282</b>	<b>100</b>	<b>449</b>	<b>100</b>
16-17 år	0 dagar	58	46	366	82	424	74
	1-7 dagar	47	37	59	13	106	18
	8- dagar	21	17	22	5	43	8
	<b>Totalt</b>	<b>126</b>	<b>100</b>	<b>447</b>	<b>100</b>	<b>573</b>	<b>100</b>
18- år	0 dagar	21	44	151	77	172	71
	1-7 dagar	18	38	30	15	48	20
	8- dagar	9	19	14	7	23	9
	<b>Totalt</b>	<b>48</b>	<b>100</b>	<b>195</b>	<b>100</b>	<b>243</b>	<b>100</b>
Samtliga	0 dagar	181	53	733	79	914	72
	1-7 dagar	113	33	130	14	243	19
	8- dagar	47	14	61	7	108	9
	<b>Totalt</b>	<b>341</b>	<b>100</b>	<b>924</b>	<b>100</b>	<b>1 265</b>	<b>100</b>

<sup>2)</sup> Väntetid är tiden mellan det att socialtjänsten kommer in med ansökan om plats hos SiS och det att den unge får en plats, oavsett anledning till väntan.

**Tabell 7. Antal intagningar enligt LVU och SoL efter orsak<sup>3</sup> till vård, ålder och kön**

Ålder	Orsak till vård	Flickor		Pojkar		Samtliga	
		Antal	Procent	Antal	Procent	Antal	Procent
–15 år	Kriminalitet	1	1	29	10	30	7
	Missbruk	3	2	3	1	6	1
	Socialt nedbrytande beteende	64	38	32	11	96	21
	Kriminalitet och missbruk	0	0	9	3	9	2
	Kriminalitet och socialt nedbrytande beteende	40	24	126	45	166	37
	Missbruk och socialt nedbrytande beteende	34	20	23	8	57	13
	Kriminalitet, missbruk och socialt nedbrytande beteende	23	14	57	20	80	18
	Orsak är inte registrerad	2	1	3	1	5	1
<b>Totalt</b>		<b>167</b>	<b>100</b>	<b>282</b>	<b>100</b>	<b>449</b>	<b>100</b>
16–17 år	Kriminalitet	5	4	55	12	60	10
	Missbruk	7	6	23	5	30	5
	Socialt nedbrytande beteende	29	23	24	5	53	9
	Kriminalitet och missbruk	2	2	65	15	67	12
	Kriminalitet och socialt nedbrytande beteende	25	20	112	25	137	24
	Missbruk och socialt nedbrytande beteende	31	25	48	11	79	14
	Kriminalitet, missbruk och socialt nedbrytande beteende	22	17	106	24	128	22
	Orsak är inte registrerad	5	4	14	3	19	3
<b>Totalt</b>		<b>126</b>	<b>100</b>	<b>447</b>	<b>100</b>	<b>573</b>	<b>100</b>
18– år	Kriminalitet	0	0	7	4	7	3
	Missbruk	9	19	51	26	60	25
	Socialt nedbrytande beteende	1	2	6	3	7	3
	Kriminalitet och missbruk	6	13	26	13	32	13
	Kriminalitet och socialt nedbrytande beteende	2	4	17	9	19	8
	Missbruk och socialt nedbrytande beteende	26	54	46	24	72	30
	Kriminalitet, missbruk och socialt nedbrytande beteende	2	4	32	16	34	14
	Orsak är inte registrerad	2	4	10	5	12	5
<b>Totalt</b>		<b>48</b>	<b>100</b>	<b>195</b>	<b>100</b>	<b>243</b>	<b>100</b>
Samtliga	Kriminalitet	6	2	91	10	97	8
	Missbruk	19	6	77	8	96	8
	Socialt nedbrytande beteende	94	28	62	7	156	12
	Kriminalitet och missbruk	8	2	100	11	108	9
	Kriminalitet och socialt nedbrytande beteende	67	20	255	28	322	25
	Missbruk och socialt nedbrytande beteende	91	27	117	13	208	16
	Kriminalitet, missbruk och socialt nedbrytande beteende	47	14	195	21	242	19
	Orsak är inte registrerad	9	3	27	3	36	3
<b>Totalt</b>		<b>341</b>	<b>100</b>	<b>924</b>	<b>100</b>	<b>1 265</b>	<b>100</b>

<sup>3)</sup> Orsak anges av socialtjänsten i ansökan om plats för en ungdom på ett särskilt ungdomshem.



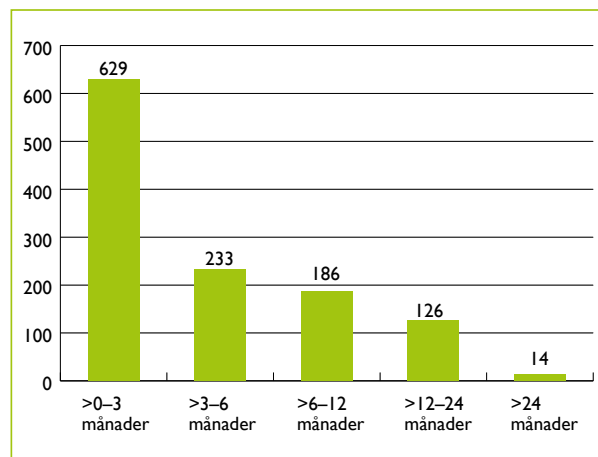
## Utskrivningar från särskilda ungdomshem

**Tabell 8.** Antal utskrivningar och vårddygn<sup>4</sup> efter kön och vårdtyp

Vårdtyp	Utskrivningar Vårddygn		
	Flickor	Pojkar	Samtliga
<b>LVU</b>			
Antal utskrivningar	321	867	1 188
Genomsnittligt antal vårddygn	180	141	152
<b>SoL</b>			
Antal utskrivningar	22	51	73
Genomsnittligt antal vårddygn	85	84	84
<b>Totalt</b>			
Antal utskrivningar	343	918	1 261
Genomsnittligt antal vårddygn	174	138	148

<sup>4)</sup> Se kapitlet Begrepp avsnittet Vårddygn.

**Diagram 1.** Vårdtider för utskrivningar från vård enligt LVU



**Tabell 9.** Antal utskrivningar från vård enligt LVU efter vad ungdomarna skrevs ut till och kön

Vad ungdomarna skrevs ut till	Utskrivningar					
	Flickor		Pojkar		Samtliga	
	Antal	Procent	Antal	Procent	Antal	Procent
Eget boende	4	1	23	3	27	2
Föräldrahemmet	74	23	207	24	281	24
Boende hos släkting/vänner	1	0	19	2	20	2
Fortsatt vård inom SiS	9	3	30	3	39	3
Verkställighet av LSU	1	0	11	1	12	1
HVB- eller familjehem	199	62	469	54	668	56
Inackorderingshem/träningslägenhet/ stödboende	15	5	39	4	54	5
Härbärge/bostadslöshet	0	0	2	0	2	0
Sjukhem/särskild boendeform	1	0	1	0	2	0
Intagen på häkte/ kriminalvårdsanstalt	0	0	9	1	9	1
Annat	17	5	57	7	74	6
<b>Totalt</b>	<b>321</b>	<b>100</b>	<b>867</b>	<b>100</b>	<b>1 188</b>	<b>100</b>

## Avvikningar från särskilda ungdomshem

Nedan redovisas avvikelser som påbörjats under år 2012 och som skett från vård enligt LVU.

**Tabell 10.** Antal påbörjade avvikelser efter varifrån avvikelserna skedde

Varifrån avvikning skett	Antal avvikelser
Institution eller institutionsområde	178
Personal vid bevakad vistelse utanför institutionen	202
Obevakad vistelse utanför institutionen	228
<b>Totalt</b>	<b>608</b>

**Tabell 11.** Avvikningarnas längd

Avvikningens längd	Antal avvikelser
Åter samma dag	98
1–3 dygn	217
4–7 dygn	73
8–14 dygn	83
15 dygn eller fler	137
<b>Totalt</b>	<b>608</b>

# Sluten ungdomsvård 2012

## Platser och intagningar

Sju särskilda ungdomshem hade särskilda avdelningar med totalt 68 platser speciellt avsedda för ungdomar som dömts till sluten ungdomsvård.

**Tabell 12.** Antal fastställda platser 1 januari 2012 samt intagningar under året

Fastställda platser	
Intagningar	Antal
Antal platser	68
– pojkar	66
– flickor	2
Enskilda individer som togs in	44
Antal intagningar	46
– pojkar	42
– flickor	4

Ungdomarnas ålder vid intagning var mellan 15 och 19 år. Genomsnittlig ålder vid intagning var 17,7 år.

**Tabell 13.** Intagningar där vissa kategorier brott förekommer i domarna till LSU

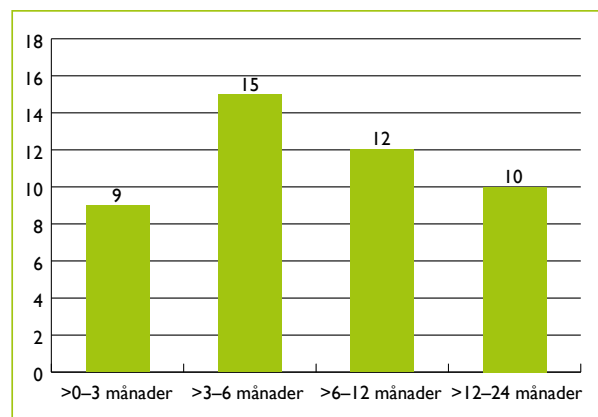
Kategori brott <sup>5</sup>	Förekomst	
	Antal	Procent
Misshandel	16	35
Sexualbrott	8	17
Rån	29	63
Narkotikabrott	11	24
Mordbrand	4	9
Stöld, även inbrott	19	41
<b>Alla intagningar</b>	<b>46</b>	<b>100</b>

<sup>5)</sup> Såväl fullbordade brott som försöksbrott ingår, liksom grovt brott, i förekommande fall.

Vid 63 procent av intagningarna var den unge dömd för brott i mer än en kategori, det förekom också att en ungdom dömdes för flera likadana brott, så kallade seriebrott. I tabell 13 räknas bara ett brott i varje kategori för varje dom.

Statistik om brott och straff vid intagning påverkas av metoden för registrering och måste tolkas med försiktighet, se kapitlet Begrepp, avsnittet Brott och straff.

**Diagram 2.** Strafftider vid intagning för vård enligt LSU



Strafftiden för ungdomar intagna år 2012 var mellan 1 månad och 18 månader, med ett genomsnitt på 7,4 månader.

## Frigivningar

Under året frigavs 70 ungdomar, 66 pojkar och 4 flickor, efter verkställd sluten ungdomsvård.

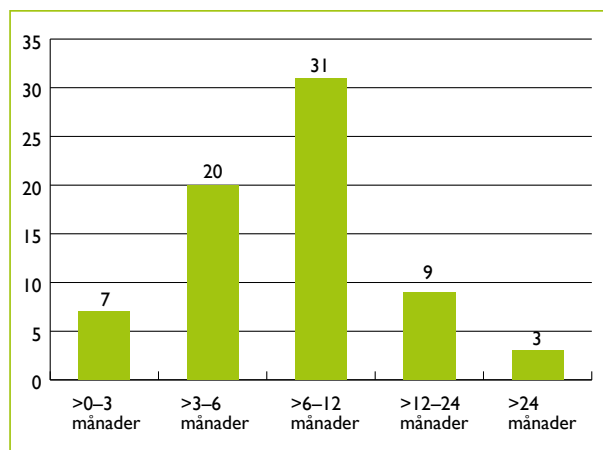
**Tabell 14.** Frigivningar där vissa kategorier brott förekommer i domarna till vård enligt LSU

Kategori brott <sup>6</sup>	Förekomst	
	Antal	Procent
Mord/dråp	3	4
Misshandel	25	36
Sexualbrott	9	13
Rån	54	77
Narkotikabrott	25	4
Mordbrand	2	3
Stöld även inbrott	21	30
<b>Alla frigivningar</b>	<b>70</b>	<b>100</b>

<sup>6)</sup> Såväl fullbordade brott som försöksbrott ingår, liksom grovt brott, i förekommande fall.

Vid 64 procent av frigivningarna var den unge dömd för brott i mer än en kategori, det förekom också att en ungdom dömdes för flera likadana brott, så kallade seriebrott. I tabellen ovan räknas bara ett brott i varje kategori för respektive dom.

**Diagram 3.** Strafftider vid frigivningar från vård enligt LSU



Strafftiden för ungdomar som frigavs år 2012 var mellan 1 månad och 36 månader, med ett genomsnitt på 9,5 månader.

**Tabell 15.** Frigivningar efter vad ungdomarna frigavs till

Vad ungdomarna frigavs till	Frigivningar	
	Antal	Procent
Föräldrahemmet	43	61
Fortsatt vård inom SIS	6	9
Boende hos släkting/vänner	2	3
HVB- eller familjehem	5	7
Eget boende	5	7
Annat	9	13
<b>Totalt</b>	<b>70</b>	<b>100</b>

## Avvikningar från slutna ungdomsvård

Nedan redovisas avvikelser som påbörjats under år 2012.

**Tabell 16.** Antal påbörjade avvikelser efter varifrån avvikelserna skedde

Varifrån avvikning skett	Antal avvikelser
Från:	
– institution/institutionsområde	5
– personal vid vistelse utanför institutionen	2
– oönskad vistelse utanför institutionen	8
<b>Totalt</b>	<b>15</b>

**Tabell 17.** Avvikningarnas längd

Avvikningsdygn	Antal avvikelser
Åter samma dag	6
1-3	3
4-7	1
8-14	5
15 dygn eller fler	0
<b>Totalt</b>	<b>15</b>

## Överklagade beslut

**Tabell 18.** Överklagade beslut om slutna ungdomsvård efter lagrum<sup>7</sup> som åberopats

Lagrum	Antal beslut
12 § LSU Begäran om uppskov	1
14 § LSU Vård i enskildhet	1
17 § LSU Hållas i avskildhet	1
Övrigt Målet avvisat, överklagandena var inte undertecknade	2
<b>Totalt</b>	<b>5</b>

<sup>7</sup> Se avsnittet Lagar och paragrafer.

SIS beslut ändrades inte av förvaltningsrätten.

# Missbruksvård 2012

## Platser på LVM-hem

SIS hade den första januari 2012 totalt 349 platser på 11 LVM-hem.

**Tabell 19.** Fastställda platser 1 januari 2012 efter typ av platser

Typ av platser	Fastställda platser	
	Antal	Procent
Låsbara	201	58
Öppna	107	31
Öppna/låsbara	41	12
Kvinnor	115	33
Män	224	64
Kvinnor/män	10	3
<b>Totalt</b>	<b>349</b>	<b>100</b>

## Intagningar på LVM-hem

**Tabell 20.** Antal intagningar och individer som togs in, efter kön

Kön	Antal intagningar	Antal individer som togs in
Kvinnor	358	316
Män	759	632
<b>Totalt</b>	<b>1 117</b>	<b>948</b>

**Tabell 21.** Antal intagningar efter lagrum<sup>8</sup> för placering och kön

Lagrum för placering	Kvinnor		Män		Samtliga	
	Antal	Procent	Antal	Procent	Antal	Procent
LVM	308	86	644	85	952	85
Därav						
– 13 § LVM	241	67	552	73	793	71
– 4 § LVM	67	19	92	12	159	14
4 kap. 1 § SoL	50	14	115	15	165	15
<b>Totalt</b>	<b>358</b>	<b>100</b>	<b>759</b>	<b>100</b>	<b>1 117</b>	<b>100</b>

<sup>8)</sup> Se avsnittet *Lagar och paragrafer*.

Andelen omedelbara omhändertaganden enligt 13 § LVM var 83 procent av intagningarna enligt LVM.

**Tabell 22.** Antal intagningar (LVM och SoL) efter ålder och kön

Ålder	Kvinnor		Män		Samtliga	
	Antal	Procent	Antal	Procent	Antal	Procent
-24 år	79	22	138	18	217	19
25-29 år	57	16	98	13	155	14
30-39 år	63	18	122	16	185	17
40-49 år	77	22	146	19	223	20
50-59 år	56	16	148	19	204	18
60- år	26	7	107	14	133	12
<b>Totalt</b>	<b>358</b>	<b>100</b>	<b>759</b>	<b>100</b>	<b>1 117</b>	<b>100</b>

**Tabell 23.** Medel-, minimi- och maximiålder vid intagning (LVM och SoL) efter kön

Ålder	Kvinnor	Män	Samtliga
Medelålder	38,4	41,9	40,8
Minimiålder	18,5	18,5	18,5
Maximiålder	77,4	78,8	78,8

**Tabell 24.** Antal intagningar enligt LVM efter ålder vid intagning, missbruksmedel<sup>9</sup> och kön

Ålder	Missbruksmedel	Kvinnor		Män		Samtliga	
		Antal	Procent	Antal	Procent	Antal	Procent
-24 år	Alkohol	4	5	6	5	10	5
	Narkotika <sup>10</sup>	52	69	78	62	130	65
	Både alkohol och narkotika	17	23	39	31	56	28
	Ej registrerat	2	3	2	2	4	2
	<b>Totalt</b>	<b>75</b>	<b>100</b>	<b>125</b>	<b>100</b>	<b>200</b>	<b>100</b>
25-29 år	Alkohol	5	9	10	11	15	11
	Narkotika	30	57	57	65	87	62
	Både alkohol och narkotika	18	34	20	23	38	27
	Ej registrerat	0	0	1	1	1	1
	<b>Totalt</b>	<b>53</b>	<b>100</b>	<b>88</b>	<b>100</b>	<b>141</b>	<b>100</b>
30-39 år	Alkohol	22	42	11	10	33	20
	Narkotika	14	26	71	65	85	52
	Både alkohol och narkotika	17	32	27	25	44	27
	Ej registrerat	0	0	1	1	1	1
	<b>Totalt</b>	<b>53</b>	<b>100</b>	<b>110</b>	<b>100</b>	<b>163</b>	<b>100</b>
40-49 år	Alkohol	40	65	65	53	105	57
	Narkotika	8	13	14	11	22	12
	Både alkohol och narkotika	13	21	39	32	52	28
	Ej registrerat	1	2	5	4	6	3
	<b>Totalt</b>	<b>62</b>	<b>100</b>	<b>123</b>	<b>100</b>	<b>185</b>	<b>100</b>

**Tabell 24. forts.**

Ålder	Missbruksmedel	Kvinnor		Män		Total	
		Antal	Procent	Antal	Procent	Antal	Procent
50–59 år	Alkohol	32	71	93	79	125	77
	Narkotika	0	0	6	5	6	4
	Både alkohol och narkotika	13	29	17	15	30	19
	Ej registrerat	0	0	1	1	1	1
	<b>Totalt</b>	<b>45</b>	<b>100</b>	<b>117</b>	<b>100</b>	<b>162</b>	<b>100</b>
60– år	Alkohol	19	95	77	95	96	95
	Narkotika	0	0	0	0	0	0
	Både alkohol och narkotika	1	5	3	4	4	4
	Ej registrerat	0	0	1	1	1	1
	<b>Totalt</b>	<b>20</b>	<b>100</b>	<b>81</b>	<b>100</b>	<b>101</b>	<b>100</b>
Samtliga	Alkohol	122	40	262	41	384	40
	Narkotika	104	34	226	35	330	35
	Både alkohol och narkotika	79	26	145	23	224	24
	Ej registrerat	3	1	11	2	14	1
	<b>Totalt</b>	<b>308</b>	<b>100</b>	<b>644</b>	<b>100</b>	<b>952</b>	<b>100</b>

<sup>9)</sup> Enligt vad socialtjänsten anger i ansökan om plats vid SiS.

<sup>10)</sup> Inklusivt flyktiga lösningsmedel.

## Utskrivningar från LVM-hem

**Tabell 25. Antal utskrivningar efter lagrum<sup>11</sup> vid utskrivningstillfället och kön**

Lagrum vid utskrivning	Utskrivningar		
	Kvinnor	Män	Samtliga
4 kap. 1 § SoL	49	106	155
LVM	311	650	961
Varav			
– 4 § LVM	260	494	754
– 13 § LVM	51	156	207
<b>Totalt</b>	<b>360</b>	<b>756</b>	<b>1116</b>

<sup>11)</sup> Se avsnittet Lagar och lagrum.

**Tabell 26. Utskrivningar 4 § LVM samt andel vårdade enligt 27 § LVM**

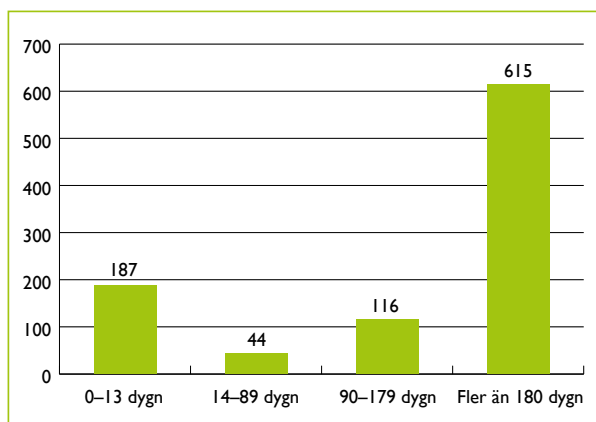
Vårdform	Utskrivningar
Utskrivningar där vården inleddes enligt 4 § LVM	754
Därav också vårdade enligt 27 § LVM	564
Andel som vårdats enligt 27 § LVM	75%

**Tabell 27.** Antal utskrivningar och vård dygn<sup>12</sup> efter kön, LVM respektive SoL

Vårdtyp	Kön		
	Kvinnor	Män	Samtliga
<b>LVM</b>			
Antal utskrivningar	312	650	962
Genomsnittligt antal vård dygn	147	134	138
<b>SoL</b>			
Antal utskrivningar	48	106	154
Genomsnittligt antal vård dygn	21	23	22

<sup>12)</sup> Se kapitlet Begrepp, avsnittet Vård dygn.

**Diagram 4.** Vårdtider för utskrivningar efter vård enligt LVM



**Tabell 28.** Antal utskrivningar från LVM-vård efter vad klienterna skrevs ut till

Vad klienterna skrevs ut till	Utskrivningar					
	Kvinnor		Män		Samtliga	
	Antal	Procent	Antal	Procent	Antal	Procent
Eget boende	111	36	221	34	332	35
Föräldrahemmet	7	2	16	2	23	2
Boende hos släkting/vänner	19	6	31	5	50	5
Fortsatt vård inom SIS	34	11	80	12	114	12
HVB- eller familjehem	88	28	177	27	265	28
Inackorderingshem/träningslägenhet/ stödboende	16	5	38	6	54	6
Härbärge/bostadslöshet	9	3	26	4	35	4
Inlagd på sjukhus, psykiatrisk- eller somatisk vård	8	3	6	1	14	1
Sjukhem/särskild boendeform	7	2	14	2	21	2
Intagen på häkte/kriminalvårdsanstalt	3	1	13	2	16	2
Annat	10	3	28	4	38	4
<b>Totalt</b>	<b>312</b>	<b>100</b>	<b>650</b>	<b>100</b>	<b>962</b>	<b>100</b>



## Avvikningar från vård enligt LVM samt vårdavbrott

Nedan redovisas avvikningar och vårdavbrott påbörjade år 2012.

**Tabell 29.** Antal avvikningar från vård enligt LVM efter varifrån avvikningarna skedde

Varifrån avvikning skett	Antal avvikningar
Avvikning från	
– institution eller institutionsområde	188
– personal vid bevakad vistelse utanför institutionen	133
– obevakad vistelse utanför institutionen	49
<b>Samtliga</b>	<b>370</b>

**Tabell 30.** Avvikningarnas längd

Avvikningsdygn	Antal avvikningar
Åter samma dag	87
1–3	145
4–7	61
8–14	38
15 dygn eller fler	39
<b>Samtliga</b>	<b>370</b>

**Tabell 31.** Antal vårdavbrott efter vilken vård som avbröts

Vårdavbrott från	Antal vårdavbrott
Vård enligt 27 § LVM	338
Vård inledd på sjukhus	25
<b>Samtliga</b>	<b>363</b>

# Begrepp

## Intagning

När socialtjänsten ansöker om plats hos SiS för vård med stöd av LVM, LVU eller SoL fattar SiS beslut om att anvisa en plats på ett LVM-hem eller särskilt ungdomshem. Beslut om intagning sker först när personen kommer till institutionen. I rapporten redovisas antalet intagningar för vuxna vårdade enligt LVM eller SoL samt för ungdomar vårdade enligt LVU eller SoL.

En dom till slutet ungdomsvård ska verkställas när den vunnit laga kraft. Verkställigheten av slutet ungdomsvård inleds genom att den dömda tas in på en låsbar enhet på särskilt ungdomshem. I rapporten redovisas antalet intagningar enligt LSU.

## Individer/beslut

En individ kan omfattas av fler beslut om vård under ett år. Individens vård kan också förändras under pågående vård, t.ex. från LVU till SoL, i sådana fall fattas nya beslut om intagning. I tabellerna redovisas därför både antalet individer och antalet beslut om t.ex. intagning.

## Utskrivning/frigivning

En utskrivning sker när vården inom SiS avslutas eller när beslut fattas om att förändra vården så att den sker med stöd av annat lagrum. I rapporten redovisas antalet utskrivningstillfällen under året.

En frigivning sker då en ungdom avtjänat straff enligt LSU. I rapporten redovisas både antalet frigivningstillfällen och antalet frigivna individer under året.

## Vårddygn

Vårddygn avser antalet dygn en ungdom eller klient vårdats inom SiS. Vård inledd på sjukhus inkluderas i beräkningen av vårddygn (gäller LVM) men tid i häkte eller fängelse och eventuella avvikningsdagar inkluderas inte.

## Avvikning och vårdavbrott

En avvikning sker när klienten eller den unge:

- avviker från institutionen/ institutionsområdet
- avviker vid en bevakad vistelse utanför institutionen
- inte återkommer vid utsatt tid efter en obevakad vistelse utanför institutionen.

Med vårdavbrott däremot menar vi att en klient lämnar sjukhuset eller bryter pågående vård enligt 27 § LVM.

## Brott och straff

I KIA registreras ett urval av de brott ungdomen dömts för, samt alla strafftider. Om den unge döms för nya brott under pågående verkställighet registreras de nya brotten och påföljderna på samma sätt. Den nya strafftiden adderas till den befintliga.

# Lagar och paragrafer

## Lagen (1990:52) med särskilda bestämmelser om vård av unga (LVU)

Ungdomar kan vårdas vid SiS institutioner med stöd av 2 och 3 §§ LVU eller efter ett omedelbart omhändertagande med stöd av 6 § LVU. I LVU anges bland annat följande:

**2 § LVU** Vård ska beslutas om det på grund av fysisk eller psykisk misshandel, otillbörligt utnyttjande, brister i omsorgen eller något annat förhållande i hemmet finns en påtaglig risk för att den unges hälsa eller utveckling skadas (*miljö*).

**3 § LVU** Vård ska också beslutas om den unge utsätter sin hälsa eller utveckling för en påtaglig risk att skadas genom missbruk av beroendeframkallande medel, brottslig verksamhet eller något annat socialt nedbrytande beteende (*eget beteende*).

**6 § LVU** Socialnämnden får besluta att den som är under 20 år omedelbart ska omhändertas om det är sannolikt att den unge behöver beredas vård med stöd av LVU och rättsens beslut om vård inte kan avvaktas med hänsyn till risken för den unges hälsa eller utveckling eller med hänsyn till att den fortsatta utredningen allvarligt kan försvåras eller vidare åtgärder hindras.

## Lagen (1998:603) om verkställighet av sluten ungdomsvård (LSU) och brottsbalken (BrB)

Ungdomar kan dömas till sluten ungdomsvård i stället för fängelse när de har begått brott. Den slutna ungdomsvården verkställs vid SiS institutioner. I LSU och BrB anges bland annat följande:

**32 kap. 5 § BrB** Har någon begått brott innan han eller hon fyllt arton år och finner rätten att påföljden bör bestämmas till fängelse, ska rätten i stället bestämma påföljden till sluten ungdomsvård under viss tid. Detta

gäller dock inte om det, med hänsyn till den tilltalades ålder vid lagföringen eller annan omständighet, finns särskilda skäl däremot. Rätten får bestämma tiden för sluten ungdomsvård till lägst fjorton dagar och högst fyra år. Bestämmelser om verkställighet finns i LSU.

**12 § LSU** Den dömda skall ges nödvändig vård och behandling och ges tillfälle till utbildning, aktiviteter, förströelse, fysisk träning och vistelse utomhus.

**14 § LSU** Om det krävs med hänsyn till den dömdes speciella behov av vård, hans eller hennes säkerhet eller övriga intagnas säkerhet får en dömd som vårdas på en låsbar enhet hindras från att träffa andra intagna (vård i enskildhet).

**17 § LSU** Om det är särskilt påkallat av att den dömda uppträder våldsamt eller är så påverkad av berusningsmedel att han eller hon inte kan hållas till ordningen, får den dömda hållas i avskildhet under förutsättning att han eller hon står under fortlöpande uppsikt av personalen.

## Lagen (1988:870) om vård av missbrukare i vissa fall (LVM)

Missbrukare kan vårdas vid SiS institutioner med stöd av 4 § LVM eller efter ett omedelbart omhändertagande med stöd av 13 § LVM. I LVM anges bland annat följande:

**4 § LVM** Tvångsvård ska beslutas om någon till följd av ett fortgående missbruk av t.ex. alkohol och narkotika är i behov av vård och vårdbehovet inte kan tillgodoses på annat sätt. Missbruket ska leda till att missbrukaren utsätter sin fysiska eller psykiska hälsa för allvarlig fara, löper en uppenbar risk att förstöra sitt liv, eller kan befaras komma att allvarligt skada sig själv eller någon närstående.

**13 § LVM** Socialnämnden får besluta att en missbrukare omedelbart ska omhändertas om det är sannolikt

att missbrukaren kan beredas vård med stöd av LVM och rättens beslut inte kan avvaktas på grund av att missbrukaren kan antas få sitt hälsotillstånd allvarligt försämrat om han eller hon inte får omedelbar vård. Detsamma gäller om det finns en överhängande risk för att missbrukaren till följd av sitt tillstånd kommer att allvarligt skada sig själv eller någon närstående.

**27 § LVM** SiS ska så snart det kan ske med hänsyn till den planerade vården besluta att den intagne ska beredas tillfälle att vistas utanför LVM-hemmet för vård i annan form.

## Övriga lagar och paragrafer

I mån av plats kan frivilligt placerade ungdomar och klienter vårdas på SiS institutioner med stöd av Socialtjänstlagen (2001:453), SoL:

**4 kap. 1 § SoL** Den som inte själv kan tillgodose sina behov eller kan få dem tillgodosedda på annat sätt har rätt till bistånd av socialnämnden för sin försörjning (försörjningsstöd) och för sin livsföring i övrigt.

Materialet är framtaget av Mats Sonefors och Linda Knudsdotter Vanström  
Grafisk form och produktion Ineko 2013, 193820



Miljömärkt trycksak, 341 142



Statens institutionsstyrelse, SiS  
Box 16363, 103 26 Stockholm  
Telefon vx: 010-453 40 00  
Telefax: 010-453 40 50  
Besöksadress: Drottninggatan 29  
[www.stat-inst.se](http://www.stat-inst.se)

