

Socialtjänstenkät ungdom 2009

Socialtjänstens bedömning av vården
av ungdomar på särskilda ungdomshem

Gunnar Söderman

Förord

Statens institutionsstyrelse (SiS) gör genom en särskild enkät till socialtjänsten – Socialtjänstenkät Ungdom – årliga nationella uppföljningar av ungdomsvården vid SiS särskilda ungdomshem. Efter varje utskrivning från ett särskilt ungdomshem eller vid överflyttning från ett till ett annat ungdomshem skickas socialtjänstenkäten till socialtjänsten i den ansvariga kommunen. Socialtjänsten är uppdragsgivare och ansvarig för planering, placering och uppföljning av placeringarna. Syftet med enkäten är att SiS centralt, men också varje institution, kontinuerligt skall kunna inhämta socialtjänstens åsikt om handläggningen, samarbetet och behandlingen vid ungdomshemmen.

2009 års socialtjänstenkät är den tionde nationella uppföljningen som bearbetats till publicering. Tidigare enkätundersökningar har genomförts årligen under perioden 1999–2008; uppgifterna för åren 2002, 2003, 2005, 2007 och 2008 finns utgivna i serien Allmän SiS-rapport. Uppföljningen har gjorts av Gunnar Söderman på SiS FoU.

Stockholm i augusti 2010

Tomas Ring
Enhetschef, FoU-enheten

Innehållsförteckning

Förord	1
Sammanfattning	3
De särskilda ungdomshemmen	3
Enkätundersökningen.....	3
Socialtjänstens uppfattning om ungdomsvården	4
Handläggning.....	5
Lämplig plats	5
Samarbete.....	6
Insatser	7
Utredning	9
Undervisning.....	10
Anhöriga	10
Utslussning och utskrivning.....	11
Ny placering.....	11
Diskussion.....	11
Bilaga 1, Tabelljämförelser 1999 – 2009	13
Bilaga 2, Svarsfrekvenser	14
Bilaga 3, Tabellsammanställning på institutionsnivå 2009	16
Bilaga 4, Socialtjänstenkät Ungdom	36

Sammanfattning

Socialtjänsten ombads för den nationella uppföljningen 2009 att besvara Socialtjänstenkät Ungdom för de ungdomar som skrivits ut från, eller flyttats över från ett ungdomshem till ett annat. Den unge skall ha vårdats under minst åtta dagar. Efter påminnelser har 919 enkäter besvarats dvs. för 68 procent av utskrivningarna (totalt 1 343 utskrivningar). Jämfört med 2008 års mätning har täckningsgraden minskat med fyra procentenheter. Ett problem med jämförelsen är att 2008 års sammanställning gjordes med enkäter för en tre månaders mätperiod, de jämförs nu med samtliga enkäter (hela året). Avslutade LSU-ärenden ingår i uppföljningen även om personen ifråga övergår till att vårdas enligt LVU (och vice versa).

Täckningsgraden har varierat på regional nivå, i Norra regionen besvarades 61 procent av enkäterna, i Mälardalsregionen 67 procent, i Västra regionen 68 procent och i Södra regionen 72 procent av enkäterna. Internt bortfall (dvs. obesvarade frågor och frågor besvarade "Ej kännedom") presenteras tillsammans med svarsfrekvenser i tabellerna i bilaga 3.

De särskilda ungdomshemmen

SiS har sedan 1 april 1994 ansvar för de särskilda ungdomshemmen. Under 2009 var de 31 till antalet med sammanlagt 611 platser. Det förekommer fyra typer av placeringar inom ungdomshemmen: behandlings-, utrednings- och akutplaceringar samt placeringar för verkställelse av sluten ungdomsvård (LSU). Placeringen vid ungdomshemmen sker oftast utan ungdomens eller vårdnadshavarnas samtycke, med stöd av lagen om särskilda bestämmelser om vård av unga (LVU) eller lagen om verkställighet av sluten ungdomsvård (LSU). Vården kan också ske på frivillig grund enligt socialtjänstlagen (SoL). Vid en placering på särskilda ungdomshem är det antingen socialnämnden som ansöker om plats på något av SiS ungdomshem enligt LVU eller SoL, eller domstolen som dömer den unge till vård med stöd av LSU.

SiS är sedan 1 juli 2007 indelat i fyra regioner, Norra regionen, Mälardalsregionen, Västra regionen och Södra regionen. Beslutet att införa en ny regional organisation inom SiS togs för att förstärka och förtydliga styrningen av institutionerna och för att effektivisera organisationen. Verksamheten i varje region leds av en regionchef som är direkt underställd generaldirektören. Regioncheferna ingår i SiS ledningsgrupp.

Enkätundersökningen

Efter varje avslutad placering vid de särskilda ungdomshemmen och/eller vid överflyttning från ett ungdomshem till ett annat skickas Socialtjänstenkät ungdom (bilaga 4) till den socialsekreterare/handläggare vid ansvarig kommun som haft hand om placeringen av den unge. Enkäten syftar till att SiS och respektive institution skall få socialtjänstens uppfattning om handläggningen, samarbetet och behandlingen av de ungdomar som varit inskrivna vid SiS. Socialtjänstenkäten används sedan 1999 och skall i första hand ge institutionerna underlag för egen uppföljning. Det är vanligt att konkreta synpunkter som framförs i enskilda fall sedan diskuteras mellan institutionen och socialtjänsten vilket ger möjligheter till klargöranden och förbättring av vård och samarbete. Enkäten använd också centralt i myndighetens kvalitetsarbete och verksamhetsuppföljning. Frågorna anknyter till SiS kvalitetsmål. I uppföljningen och den nationella sammanställningen är det framförallt utvecklingen genom åren, såsom den avspeglas i socialtjänstens uppfattning om vården, som är intressant.

Under år 2009 har socialtjänsten ombetts besvara 1 343 enkäter för de utskrivningsärenden när den unge vårdats vid ungdomshemmet under mer än åtta dagar. Samtliga ungdomar som skrevs ut från institutionerna efter att ha varit dömda enligt LSU har ingått i uppföljningen, oavsett om de övergick i vård enligt LVU eller SoL, alternativt det motsatta, dvs. övergått från vård jml LVU eller SoL till att avtjäna ett straff enligt LSU. Uppgifter om utskrivningar och LSU-placeringar togs fram via SiS klient- och institutionsadministrativa system (KIA). Efter påminnelser har 919 enkäter besvarats (68 procent, tabell 1). Jämförelse med tidigare år försvåras av att årets täckningsgrad beräknats på hela årets data, tidigare har enbart data från en tremånaders mätperiod använts.

Svarsfrekvens per region¹

Regioner	Ärenden	Antal	Procent	Bortfall
Norra regionen	129	79	(61)	50
Mälardalsregionen	428	288	(67)	140
Västra regionen	354	239	(68)	115
Södra regionen	432	313	(72)	119
Totalt	1 343	919	(68 procent)	424

Södra regionen och Mälardalsregionen hade flest utskrivningar under år 2009, följt av Västra regionen och Norra regionen. Svarsfrekvensen var högst i Södra regionen (87 procent).

Könsfördelning hos de unga som enkäten besvarades för var till 30 procent flickor och till 70 procent pojkar. Ålder var i genomsnitt 16 år, för flickor såväl som för pojkar. Den genomsnittliga placeringstiden var 139 dagar, för flickorna 162 dagar och för pojkarna 129 dagar.

Fördelning efter SiS tjänst och kön.

SiS tjänst	Antal flickor	Andel flickor (%)	Fördelning flickor (%)	Antal pojkar	Andel pojkar (%)	Fördelning pojkar (%)	Antal totalt	Fördelning total (%)t
Behandling	100	35	31	189	65	26	289	27
Utredning	79	39	25	124	61	17	203	19
Akut	142	27	44	387	73	53	529	50
LSU	2	5	1	36	95	5	38	4
Subtotal	323	31	100	736	70	100	1059	100

Socialtjänstens uppfattning om ungdomsvården

Om sammanställningen

Det huvudsakliga värdet av enkäterna är att den ansvariga socialsekreteraren skall kunna ge institutionen omedelbar återkoppling vad gäller vården och samarbetet i det enskilda fallet. Från och med år 2009 sammanställs samtliga enkäter i ett särskilt enkätprogram vilket möjliggör att institutionerna kan ta ut sammanställningar av registrerade uppgifter. När det gäller den nationella sammanställningen ligger värdet framförallt i att få en uppfattning om hur väl vården i stort motsvarar socialtjänstens förväntningar, skillnader mellan olika aspekter av vården och hur utvecklingen sett ut över tid. Socialtjänstenkät ungdom redovisas i denna rapport för första gången

¹ Svarsfrekvensen har beräknats på antalet utskrivningar, enkäten skickas även ut vid överflyttning från en institution till en annan

i form av ett medelvärde av socialtjänstens omdöme inom ett visst område. Tidigare år har resultatet presenterats som andelen socialsekreterare som givit frågan ett positivt svar (bra alternativt mycket bra). Ytterligare en skillnad är att man tidigare endast redovisade besvarade frågor och inte svarsalternativet "ej kännedom" eller andelen som inte besvarat frågan. För 2009 års data redovisas denna information i bilaga 3 med svarsfrekvens och bortfallsinformation. För att möjliggöra en jämförelse med äldre uppgifter finns en generell sammanställning där 2009 års svar redovisas som andel besvarade med 4 eller 5 (mycket bra). Eftersom enkäten utvecklats och frågor formulerats om kan endast vissa frågor jämföras över tid (se bilaga 1).

Materialet möjliggör för SiS att avläsa förändringar och utveckling. I de fall det uttalas missnöje med vården eller samarbetet är det viktigt att se vilka eventuella brister som kan behöva rättas till. I sammanställningen lyfts ett urval av socialsekreterarnas kommentarer fram, det handlar både om sådant de varit missnöjda eller särskilt nöjda med. Såväl positiva som negativa kommentarerna är av intresse att ta del av för att skapa en bild av vad och hur vården och samarbetet kan utvecklas. Namn på personer och institutioner har ersatts med den unge/pojken/flickan/personal/institution eller motsvarande.

Handläggning

Placeringen sköts av placeringssekreterare centralt vid SiS. Av de 78 procent som besvarat frågan om placering har en stor andel gett omdöme 4 eller 5, genomsnittligt omdöme är 4,5. Av de 22 procent som ej gjort någon bedömning har 15 procent angett ej kännedom, 7 procent angett ej aktuellt och 1 har lämnat frågan obesvarad. I jämförelse med tidigare års uppgifter motsvarar detta att 91 procent av de socialsekreterarna som besvarat frågan, besvarat den med bra eller mycket bra. Kommentarer avseende fråga 1 (Hur bedömer du placeringsenhetens (vis SiS huvudkontor) handläggning av ärendet?):

Allt mycket bra, lite sämre med psykologkontakten som klienten hade.

Bra kommunikation.

Det gick snabbt och jag fick nyttig information.

Ej handläggare vid placeringstillfället.

Fick plats efter önskemål samma dag

Från början fick vi inte mycket hjälp från HK med placeringen, men när min chef ringde blev placeringen bra till slut.

God service.

Informationen kring hemmet var otydlig.

Placeringen skedde omgående med tanke på situationen som rådde då.

Planerad placering.

Socialjouren gjorde placeringen.

Ungdom var på utredningsplats ca 6 mån då behandlingsplats ej var tillgänglig, ont om platser för yngre flickor.

Utifrån förutsättningarna bra, akutplats som sedan övergick till utredningsuppdrag.

Mer information efterfrågas om vem som är placeringssekreterare.

Lämplig plats

Skälen till att socialtjänstens placering av ungdomar på särskilda ungdomshem varierar. Det kan vara fråga om akutplaceringar eller begäran om utredning. Syftet kan vara att den unge skall få en placering med inriktning på till exempel missbruk eller kriminalitet. Placeringen kan ske frivilligt, med stöd av socialtjänstlagen (SoL), eller syfta till att skydda den unge med stöd av lagen med särskilda bestämmelser om vård av unga (LVU). Socialtjänsten formulerar uppdraget till SiS. En

del ungdomar är dömda till institutionsvistelse enligt lagen om verkställighet av sluten ungdomsvård (LSU). Där är socialtjänsten inte uppdragsgivare men ansvarar för den långsiktiga planeringen för den unge och för vad som skall hända efter utskrivningen. Olika problem kräver vård med olika innehåll och inriktning. Det finns en strävan att placera ungdomarna så nära hemorten som möjligt för att underlätta kontakt med anhöriga och ansvariga handläggare inom socialtjänsten. Socialsekreterarnas bedömning av den plats den unge erbjudits var 4,3 på den femgradiga skalan, vilket är ett högt omdöme. 80 procent av socialsekreterarna angav omdöme 4 eller 5. Andel som tycker att placeringen var mycket dålig var 0,4 procent och de två lägsta omdömena (1 och 2) har tillsammans fått 2,6 procent av svaren. Platsens lämplighet bedömdes av 95 procent av socialsekreterarna, 4 procent har angett ej kännedom och 1,2 procent lämnade frågan obesvarad.

Många socialsekreterare lämnar kommentarer på denna fråga, kommentarerna som ofta handlar om att placeringsplatser inte finns tillgängliga. Nedan återges ett urval av kommentarer avseende fråga 2 (Hur lämplig var den placering som SiS erbjöd?):

Avd. som ungdomen kom till när jag blev handläggare skapades utifrån de behov personal sett fanns

Både bra och dålig.

Den unge omplacerades till Institutionen för utredning. Utredningen rekommenderade placering på en ungdomsinstitution med struktur, förutsägbarhet och kunskap om neuropsykiatrisk problematik.

Det saknas placeringsalternativ för ungdomar med psykiska problem.

Jag förstod att det var den enda lediga platsen, den passade mycket bra!

Långt avstånd mellan placering och hemort.

Lämplig i inledningsskedet. Rätt målgrupp.

Nära

Passade perfekt.

Socialsekreterarens förstahandsval, exakt matchning!!

Svårt att säga då den unge var asylsökande vid placeringen.

Bra utifrån ungdomens funktionshinder.

Saknades alternativ

Vi hade själva önskat denna institution.

Övriga ungdomar var äldre och mer avancerade kring missbruk/kriminalitet.

Samarbete

På frågan om hur socialsekreterarna uppfattade samarbetet med institutionen vid utformningen av uppdraget och/eller behandlingsplanen har 71 procent av socialsekreterarna lämnat ett omdöme, med genomsnittligt omdöme 4,3. En femtedel har svarat ej kännedom och 9 procent har inte besvarat frågan.

Nedan återges ett urval av kommentarer avseende fråga 3:

Behandlingen var indelad i fyra faser där jag varit med som handläggare i de två sista. C:a 10 mån. sedan jan. 09, kommer inte ihåg.

Bra feedback och bra kommunikation.

Bra! God hänsyn togs till uppdraget.

Det gjordes endast utredning.

Det var ingen behandlingsplan utan en utredningsplan.

Ej aktuellt med behandlingsplan.

Fanns inget förslag.

Har genomfört en omfattande och djupgående utredning.

Har inte fått behandlingsplanen än.

Mycket gott samarbete!

Placering avsåg utredningsuppdrag.

Upplevde att ingen tagit del av utredningarna.

Ungdomen har endast utretts.

Utredning som var tydlig och väl genomförd.

Vi var överens om behandlingsplanen, men det tog lång tid att få den underskriven.

Vissa praktiska uppdrag ej genomförda.

Insatser

Ungdomar som placeras på institution mot sin vilja och särskilt de som är dömda till institutionsvård på grund av kriminalitet är inte särskilt motiverade för vårdinsatser. Risker för rymning är uppenbar. De vistas i allmänhet på låsta avdelningar med restriktioner vad gäller vistelse utanför avdelningen och permissioner m.m. En viktig del i vården rör således social kontroll, t.ex. av missbruk och begränsningar av den unges rörelsefrihet. 2009 års Socialtjänstenkät innehåller frågor med inriktning på de insatser den unge fått. Frågorna handlar om institutionens insatser för att hjälpa den unge med problem kring missbruk, våldsanvändning/aggression, kriminalitet, självskadebeteende, andra beteendestörningar och avvikningar/rymningar.

Frågan om hur socialsekreterarna uppfattade insatser kring missbruk besvarades i 50 procent av enkäterna, genomsnittligt omdöme var 4,1. För 38 procent var frågan ej aktuell, 6 procent har svarat ej kännedom och 6 procent har inte besvarat frågan.

Frågan gällande våldsanvändning/aggression besvarades av 57 procent av socialsekreterarna, deras genomsnittliga omdöme var 4,2. För 28 procent var frågan ej aktuell, 9 procent har svarat ej kännedom och 6 procent har inte besvarat frågan.

Frågan gällande kriminalitet besvarades av 47 procent av socialsekreterarna, deras genomsnittliga omdöme var 4,1. För 36 procent var frågan ej aktuell, 11 procent har svarat ej kännedom och 6 procent har inte besvarat frågan.

Frågan gällande självskadebeteende besvarades av 26 procent av socialsekreterarna, deras genomsnittliga omdöme var 4,2. För 58 procent var frågan ej aktuell, 9 procent har svarat ej kännedom och 7 procent har inte besvarat frågan.

Frågan gällande andra beteendestörningar besvarades av 55 procent av socialsekreterarna, deras genomsnittliga omdöme var 4,2. För 29 procent var frågan ej aktuell, 10 procent har svarat ej kännedom och 7 procent har inte besvarat frågan.

Frågan gällande avvikningar/rymningar besvarades av 41 procent av socialsekreterarna, deras genomsnittliga omdöme var 4,2. För 46 procent var frågan ej aktuell, 7 procent har svarat ej kännedom och 7 procent har inte besvarat frågan.

Nedan återges ett urval av kommentarer avseende frågorna 4a, b, c, d, e och f:

Annat förhållningssätt än isolering önskvärt.

Behandling av beteendestörning blev mycket framskjuten pga. institutionens försening av rekommendationer

Bra tills hon avvek.

Den unge har varit delaktig i ART, vilket varit positivt.

Den unge utreddes, mottog ej behandling.
Enligt min uppfattning har det inte pågått något behandlingsarbete.
God information till socialförvaltningen, rakhet och tydlighet i kommunikationen.
Konsekvent och orädd personal.
Nya kreativa lösningar har hittats, t.ex. gula och röda kort.
Pojken avvek och vi fick inte riktigt veta omständigheterna, han gick igång på personalens bemötande (enligt uppgift).
Saknade att jag inte kontaktades då elev rymt.
Socialtjänsten har ingen kännedom om de arbetat något gällande narkotikaanvändandet.
Svårt att ha uppfattning då det var en utredningsplacering.

Omvårdnad

Fyra frågor har fokus på omvårdnad. Frågorna handlar om institutionens omvårdnad av den unge när det gäller att känna trygghet, att bli lyssnad på, att få stöd att fundera över sin situation och den fysiska miljön.

Frågan om hur socialsekreterarna uppfattade institutionens omvårdnad i fråga om att känna trygghet besvarades av i 88 procent av enkäterna och det genomsnittliga omdömet var 4,2. 10 procent har svarat ej kännedom och 3 procent har inte besvarat frågan.

Frågan om att den unge haft möjlighet att bli lyssnad på besvarades av 88 procent av socialsekreterarna, deras genomsnittliga omdöme var 4,3. 9 procent har svarat ej kännedom och 4 procent har inte besvarat frågan.

87 procent av socialsekreterarna har bedömt frågan om den unge fått stöd att fundera över sin situation, deras genomsnittliga omdöme var 4,3, 10 procent har svarat ej kännedom och 3 procent har inte besvarat frågan.

74 procent av socialsekreterarna har bedömt frågan om den fysiska miljön, deras genomsnittliga omdöme var 3,9. 21 procent svarade ej kännedom och 4 procent besvarade inte frågan. Nedan återges ett urval av kommentarer avseende frågorna kring omvårdnad. Flera av kommentarerna handlade om att socialsekreteraren inte varit inne på avdelningen:

Anlagda bränder på avdelningen, socialtjänsten informerades inte.
För mycket att bli lyssnad på. Bejakade ungdomen totalt.
Besöksdelen var mycket trevlig. Såg ej in på den låsta delen där den unge bodde.
Bra att det finns "mjukhet" hos personalen.
Byggnaden i sig är inte inbjudande men miljön inne är ombonad.
Den fysiska miljön känns alltid ansträngd för den unge. Bra fysisk miljö enligt mig.
En 11-12-åring har behov av en mer "hemlik" miljö.
Den unge var mycket nöjd med sina kontaktpersoner.
Den unge önskade få röra på sig mer.
Fick särskilt god kontakt med sin kontaktperson. Hon blev mycket viktig under vistelsen.
Finns inget att anmärka på. Mycket bra jobbat med dessa punkter.
Fungerat väl med kontaktpersoner som tillsatts efter väl genomtänkt strategi.
Fysiska miljön låg i toppklass. Viktigt!
Galler, liten uteplats osv. men det är ju en låst institution så det är väl i viss mån nödvändigt.
Har bara hört gott om institutionen från den unge.
Har ej sett avdelningen, kan ej uttala mig om den fysiska miljön.
Inlyssnande personal, mycket bra.

Pojken fick förtroende för sin kontaktperson och upplevdes som mer motiverad i slutet. Inget förtroende för övrig personal, den unge vantrivdes inlåst.

På det hela taget mycket nöjd!

Ramar som hölls och raka besked.

Tryggheten för klienten på institutionen minskade drastiskt med olika incidenter då t.ex. medklienter attackerat samt då personal gått över gränsen.

Tyvärr kände sig flickan dåligt behandlad av några av personalen.

Ungdomen upplevde ej att han blev lyssnad på utan ständigt uppfostrad och tillrättavisad.

Ungdomen var ej nöjd med placeringen på grund av inlåsning.

Utifrån klientens förutsättningar och behov, utmärkt.

Var aldrig inne på avdelningen.

Utredning

I de fall den unge genomgått en utredning under sin placering ställs frågor hur socialtjänsten uppfattat kvalitén på utredningen, rekommendationer till fortsatt vård samt användbarhet i fortsatt arbete med den unge. I 28 procent av enkäterna har socialsekreteraren angett att den unge genomgått en utredning och i 68 procent att ingen utredning gjorts. I 5 procent av enkäterna saknades svar på denna fråga. Frågor avseende utredningen har besvarats av 302 socialsekreterare som angav att den unge genomgått utredning. 94 procent har gjort en bedömning av kvalitén på utredningen, efter den femgradiga skalan. Det genomsnittliga omdömet är 4,3. De som inte bedömt utredningen fördelades enligt: ej kännedom, 2 procent och inget svar, 4 procent. 91 procent av socialsekreterarna har bedömt givna rekommendationer till fortsatt vård, deras genomsnittliga omdöme var 4,3. Ej kännedom angavs i 5 procent av svaren och 4 procent har inte besvarat frågan. 92 procent av socialsekreterarna gjorde en bedömning av utredningens användbarhet i det fortsatta arbetet med den unge, de gav ett genomsnittligt omdöme på 4,2. Ej kännedom angavs av 4 procent och 4 procent besvarade inte frågan.

Nedan återges ett urval av kommentarer avseende frågorna om utredning:

1:a versionen mycket dålig. Mer press/motivation för den unge att delta/medverka i utredningen.

De fattas i utredningen mer konkret beskrivning av det fortsatta arbetet hemma.

En dialog kommer att föras med institutionen.

Fått bra muntlig genomgång dock ej ännu den skriftliga produkten.

Genomgick psykologutredning som utmynnade i diagnos Aspergers.

Har använt mycket information från socialtjänstens utredning.

Institutionen "slarvade" bort utredningsuppdraget varpå frågeställningen inte besvarades i utredningen.

Lite luddig psykologutredning.

Mycket bra ! Duktig personal.

Mycket välskriven och bra utredning.

Pappa ej tillfrågad i utredning. Något vag koppling kring föräldrars inverkan på barnet.

Väldigt träffande beskrivningar av pojken.

Rekommendationerna var bra dock saknades en del då neuropsykiatrisk utredning ej genomfördes pga. missförstånd.

Under 1:a placeringsperioden på institutionen gjordes en utredning efter de förutsättningar som fanns utifrån klientens situation och mående.

Utredningen har försvårats då man vet så lite om den unges bakgrund och vad han varit med om.

Utredningens slutresultat kunde ha kommunicerats lite mer ingående med den unge.

Undervisning

SiS har som mål att alla skolpliktiga ungdomar skall ha en fullständig skoldag och icke skolpliktiga ungdomar skall erbjudas fullständig skoldag när de är placerade på SiS särskilda ungdomshem. Detta betyder att alla ungdomar skall erbjudas grundskoleundervisning eller utbildning på gymnasienivå. 54 procent av socialsekreterarna gjorde en bedömning av institutionens undervisning av den unge. Deras genomsnittliga omdöme var 4,1. 25 procent angav "ej aktuell" på frågan, 19 procent svarade ej kännedom och 3 procent har inte besvarat frågan alls. Endast 54 procent av socialsekreterarna har en uppfattning om institutionens undervisning, 19 procent säger sig sakna kännedom om undervisningen. Det totala bortfallet är stort på denna fråga. Nedan återges ett urval av kommentarer avseende frågan.

Bra även om få timmar per vecka.

Den skola som ungdomen erhåll höll god kvalitet.

Eleven trivdes.

Enbart i utredningssyfte.

För aktuell ungdom förelåg behov av fler skolämnen.

Gick i skola halvtid i utredningssyfte.

Hade ingen skolgång.

Har ej varit handläggare tillräckligt länge för att bedöma detta för den specifika klienten.

Information bristfällig.

Ingen uppfattning

Mycket noggranna, engagerade lärare.

Mycket positivt framförallt skolgång men även avslutningsvis praktik/val av praktikplats.

Placeringen var under sommaren och semestern påverkade.

Planerad praktik avslutades efter en dag då skolan saknade kunskap att praktiken inte kunde genomföras.

Skolan fungerade mycket bra och hon utreddes mycket.

Svårt att bedöma på så kort tid.

Säkert bra men min klient närvarade inte särskilt mycket.

Ungdomen ville inte delta i undervisning.

Utifrån utredningssituationen god undervisning.

Väldigt lite skolundervisning.

Anhöriga

64 procent av socialsekreterarna gjorde en bedömning av institutionens arbete med den unges föräldrar/anhöriga, deras genomsnittliga omdöme var 3,9. Frågan har uppgetts ej vara aktuell av 23 procent av socialsekreterarna, 12 procent besvarade frågan med ej kännedom och 2 procent har inte svarat alls.

Nedan återges ett urval av de kommentarer socialtjänsten haft.

Alltid tillmötesgående.

Bra att väga in både ungdomens önskemål och socialtjänstens vårdplan.

Bra i den grad de fick kontakt med familjen vilket inte är så lätt.

Bra och tydliga kontaktpersoner som tålmodigt hanterade ett pådrivande nätverk.

Både och. Det beror på vem i personalen. Föräldern upplevde stor skillnad mot kontakten hon haft med personal.

Det var dåligt att mamma o mormor inte bjöds på någon mat efter lång besöksresa.

Detta arbete har varit mycket svårt.

Dock borde man/vi tillsammans utrett föräldrarnas "äkthet" i viljan att delta i vården innan beslut om placering. Generellt tycker jag att SiS skulle ha lagt mer tid på att möta föräldern innan

beslut om placering.

Föräldern har vägrat ha kontakt med uppgiftslämnaren efter beslut om placering och LVU ansökan. Därför svårt att bedöma.

Föräldrarna deltog i utredningen, den unge hade ingen kontakt med föräldrarna.

Föräldrarna har hela tiden haft insyn i placeringen.

Föräldrarna var i hög grad motsträviga till samarbete även om det lättade en del efterhand.

Föräldrarna var svåra att göra delaktiga, personal gjorde hembesök.

Föräldrarna är mycket nöjda och har kommenterat detta till socialtjänsten.

Har gjort vad de kunnat utifrån givna förutsättningar.

I utredningsuppdraget togs kontakt med föräldrarna sent i utredningsskedet, samt för få kontakter. Föräldrarna själva önskade mera kontakt och samtal om den unge.

Involverade ej föräldrarna i tillräckligt hög grad.

Kometsamtalen, föräldrasamtalen kunde ha kommit igång lite tidigare.

Min uppfattning är att personal gjort det som var möjligt, även om det varit svårt att bedriva familjearbete.

Motivationsarbete med klienten, men ej genomförbart pga. inget samtycke.

Samtal med föräldrar var en viktig del av utredningen.

Svåra att få kontakt med och lite återkoppling under placeringen.

Svårt att ordna möten med mamman.

Utslussning och utskrivning

I samband med utslussning och utskrivning är det viktigt att det genomförs en gemensam bedömning av den unges behov och förutsättningar tillsammans med socialtjänsten. De har det yttersta ansvaret för den unge och institutionsvistelsen skall vara ett led i en långsiktig planering av insatser. När det gäller den gradvisa utslussningen beror socialtjänstens möjligheter att påverka på hur väl samarbetet med institutionen fungerat. 68 procent av socialsekreterarna gjorde en bedömning av institutionens utslussning av den unge, deras genomsnittliga omdöme var 4,2. Ej aktuellt har angivits i 1 procent av enkäterna, 17 procent har uppgett ingen kännedom och 14 procent har lämnat frågan obesvarad.

När det handlar om planering och genomförande av utskrivningen gjorde 82 procent av socialsekreterarna en bedömning med ett genomsnittligt omdöme på 4,2. Ej kännedom angavs i 11 procent av svaren och 9 procent har lämnat frågan obesvarad.

Ny placering

Den sista frågan i Socialtjänstenkät ungdom 2009 gäller om man i ett liknande ärende skulle förorda en placering vid samma institution/avdelning. Denna fråga kan besvaras ja, tveksamt eller nej och det handlar således inte om någon bedömning på en skala utan om ett mått på om erfarenheterna av placeringen varit så goda att man skulle ge institutionen ett förnyat förtroende. 97 procent av socialsekreterarna besvarade frågan: 85 procent har svarat ja, 9 procent var tveksamma och 3 procent svarade nej, resterande 3 procent har lämnat frågan obesvarad. Denna fråga brukar ha ett lågt bortfall och har så även i 2009 års Socialtjänstenkät.

Diskussion

Socialtjänstenkäten Ungdom är ett direkt resultat av ett utvecklingsprojekt hösten 1999 till hösten 2000 vid Utredningshemmet i Hässleholm och vid Skolhemmet i Perstorp. Frågorna har under åren uppdaterats och utökats och inför 2009 års enkät genomfördes en omfattande revision av frågorna, flera frågor har förändrats och en ny svarsskala används. Ytterligare en förändring är att vi i 2009

års enkät analyserar samtliga frågor, tidigare har endast enkäter besvarade under en mätperiod sammanställts. Sammanlagt gör dessa förändringar det mycket vanskligt att göra jämförelser med tidigare år, i den jämförelse som ändå finns har omdömena 4 och 5 antagits motsvara den tidigare skalans bra och mycket bra.

Frågor som behöver problematiseras är framförallt den fysiska miljön. Ur kommentarerna framgår att socialsekreterarna inte alltid är inne på avdelningen, även om man besöker den unge på institutionen. Denna fråga har tidigare år haft ett stort bortfall, så även år 2009.

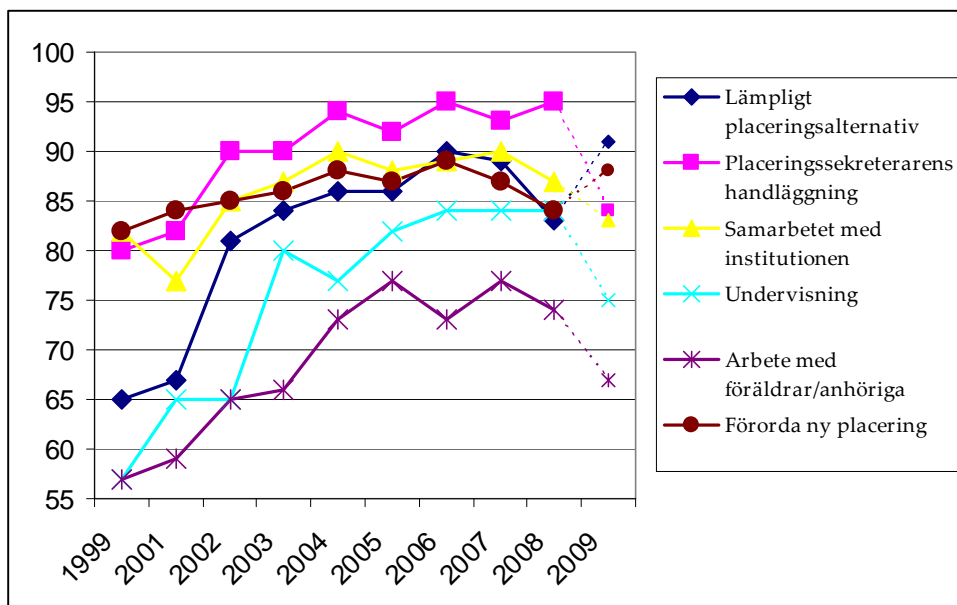


Diagram 1. Andel positiva svar per fråga i Socialtjänstenkät Ungdom åren 1999 - 2009

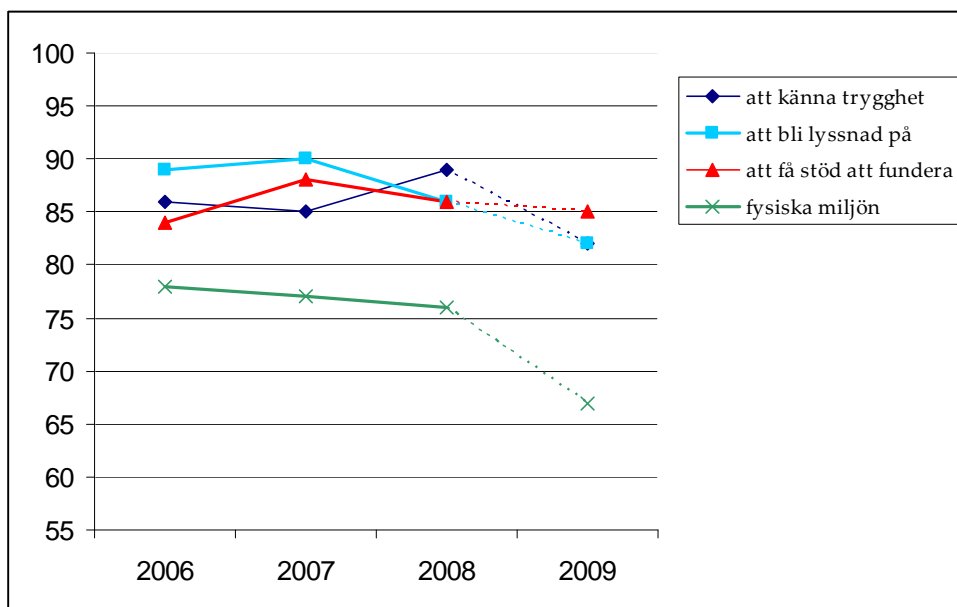


Diagram 2. Frågorna avseende omvårdnad, andel positiva svar per fråga i Socialtjänstenkät Ungdom åren 2006 - 2009

Sammanfattningsvis ger socialsekreterarna SiS ett gott betyg av vården på de särskilda ungdomshemmen. De negativa resultaten från årets uppföljning skall främst ses som en vägledning i institutionernas fortsatta kvalitetsarbete och samarbete med socialsekreterarna och socialtjänsten.

Tabelljämförelse 1999–2009
Socialtjänstenkät Ungdom

Område Fråga	Andel socialsekreterare/handläggare under respektive mätperiod som svarat mycket bra/bra på frågorna i enkäten. Procent									
	1999	2001	2002	2003	2004	2005	2006	2007	2008	2009*****
Administration										
1. Lämpligt placeringsalternativ	65	67	81	84	86	86	90	89	83	91
2. Placeringssekreterarens handläggning	80	82	90	90	94	92	95	93	95	84
Samarbete										
3. Samarbetet med institutionen	82	77	85	87	90	88	89	90	87	83
Behandlingsinnehåll										
4****. Insatser avseende beteende	70	70	75	78	80	86	80	85	81	-
4a***. Missbruk	-	-	-	-	-	-	-	-	-	73
4b***. Våldsanvändning/aggression	-	-	-	-	-	-	-	-	-	79
4c***. Kriminalitet	-	-	-	-	-	-	-	-	-	76
4d****. Självskadebeteenden	-	-	-	-	-	-	-	-	-	81
4e****. Andra beteendestörningar	-	-	-	-	-	-	-	-	-	80
4f****. Avvikningar /rymningar	-	-	-	-	-	-	-	-	-	78
5*. Omvårdnadsinsatser	81	84	88	90	92	94	-	-	-	-
5a**. Omvårdnad- att känna trygghet	-	-	-	-	-	-	86	85	89	82
5b**. Omvårdnad- att bli lyssnad på	-	-	-	-	-	-	89	90	86	82
5c**. Omvårdnad- att få stöd att fundera	-	-	-	-	-	-	84	88	86	85
5d**. Omvårdnad- fysiska miljön	-	-	-	-	-	-	78	77	76	67
6. Värdet av utredning	70	84	89	87	88	87	84	86	81	-
7a****. Kvaliten på utredningen	-	-	-	-	-	-	-	-	-	81
7b****. Rekommendationer till fortsatt vård (utredning)	-	-	-	-	-	-	-	-	-	81
7c****. Utredningens användbarhet i fortsatt arbete	-	-	-	-	-	-	-	-	-	78
8. Undervisning	57	65	65	80	77	82	84	84	84	75
7. Social kontroll	78	81	83	85	89	87	89	91	84	-
9. Arbete med föräldrar/anhöriga	57	59	65	66	73	77	73	77	74	67
Utslussning och utskrivning										
10. Utsluss och utskrivning	69	67	76	80	81	79	79	84	79	-
10****. Utslussning	-	-	-	-	-	-	-	-	-	77
10****. Utskrivning	-	-	-	-	-	-	-	-	-	78
Ny placering										
11. Förorda ny placering	82	84	85	86	88	87	89	87	84	88

* Frågan är ersatt av fråga 5a, 5b, 5c och 5d

** Finns bara siffror från och med år 2006

*** Finns bara siffror från och med år 2009

**** Frågan är ersatt av fråga 4a, 4b, 4c, 4d, 4e och 4f

***** I 2009 års Socialtjänstenkät är skalan förändrad, detta gör att en jämförelse med äldre data inte kan göras utan reservatsion

BILAGA 2

Avslutade ärenden (utsända enkäter) ¹						Inte besvarade enkäter (t	
	Totalt	Därav besvarade enkäter				Antal	Procent
		Antal	Procent				
Norra regionen							
1 Bergsmansgården	46	23	50	Bergsmansgården	23	50	
2 Granhults behandlingshem	20	13	65	Granhult	7	35	
3 Johannisbergs ungdomshem	31	25	81	Johannisberg	6	19	
4 Sävastgården	19	12	63	Sävastgården	7	37	
5 Vemyra ungdomshem	13	6	46	Vemyra	7	54	
6 Totalt	129	79	61	Totalt	50	39	
7							
8 Mälardalsregionen							
9 Bärby ungdomshem	34	18	53	Bärby	16	47	
10 Eknäs	79	69	87	Eknäs	10	13	
11 Håkanstorps ungdomshem	46	33	72	Håkanstorp	13	28	
12 Högantorps ungdomshem	78	37	47	Högantorp	41	53	
13 Klockbacka Ungdomshem	20	12	60	Klockbacka	8	40	
14 LVU-hemmet Rebecka	8	5	63	Rebecka LVU	3	38	
15 Lövsta skolhem	53	29	55	Lövsta	24	45	
16 Sirius behandlingshem	45	29	64	Sirius	16	36	
17 Sundbo ungdomshem	65	56	86	Sundbo	9	14	
18 Totalt	428	288	67	Totalt	140	33	
19							
20 Västra regionen							
21 Björkbacken	36	26	72	Björkbacken	10	28	
22 Brättegården	49	29	59	Brättegården	20	41	
23 Fagareds ungdomshem	55	27	49	Fagared	28	51	
24 Klarälvsgården	17	15	88	Klarälvsgården	2	12	
25 Ljungbackens behandlingshem	77	68	88	Ljungbacken	9	12	
26 Margretelunds utrednings- och behandlingshem	52	44	85	Margretelund	8	15	
27 Nereby skolhem	41	9	22	Nereby	32	78	
28 Öxnevalla behandlingshem (LVU)	27	21	78	Öxnevalla	6	22	
29 Totalt	354	239	68	Totalt	115	32	
30							
31 Södra regionen							
32 Behandlingshemmet Ljungaskog	46	30	65	Ljungaskog	16	35	
33 Folåsa behandlingshem	41	34	83	Folåsa	7	17	
34 Hässleholm/Perstorp	43	20	47	Hässleholm	23	53	
35 Lundens ungdomshem	28	22	79	Lunden LVU	6	21	
36 Långanässkolan	57	43	75	Långanäs	14	25	
37 Ryds brunns skola	45	24	53	Ryds Brunn	21	47	
38 Råby ungdomshem	126	100	79	Råby	26	21	
39 Stigbyskolan	41	35	85	Stigby	6	15	
40 Tunagården	5	5	100	Tunagården	0	0	
41 Totalt	432	313	72	Totalt	119	28	
42							
43 Samtliga regioner	1343	919	68	Samtliga regioner	424	32	

Fråga 1 Hur bedömer du placeringsenhetens (vis SiS huvudkontor) handläggning av ärendet?

Region Institution	Socialsekreterare/handläggare som haft en åsikt om placeringen och svarat																	
	1 Mycket dåligt		2		3		4		5 Mycket bra		Samtliga som svarat på frågan				ej kännedo ej aktuellt		ej svar	
	Antal	%	Antal	%	Antal	%	Antal	%	Antal	%	Antal	%	Antal	%	Antal	%	Antal	%
Norra regionen																		
Bergsmansgården	0	0	0	0	1	3	4	14	14	48	19	66	5	17	5	17	0	0
Granhults behandlingshem	0	0	0	0	1	6	2	13	7	44	10	63	2	13	4	25	0	0
Johannisbergs ungdomshem	0	0	0	0	1	3	6	21	14	48	21	72	4	14	4	14	0	0
Sävastgården	0	0	0	0	0	0	4	29	7	50	11	79	3	21	0	0	0	0
Vemyra ungdomshem	0	0	0	0	0	0	2	29	1	14	3	43	3	43	0	0	1	14
TOTALT	0	0	0	0	3	3	18	19	43	46	64	68	17	18	13	14	1	1
Mälardalsregionen																		
Bärby ungdomshem	0	0	1	4	1	4	5	21	9	38	16	67	7	29	1	4	0	0
Eknäs	0	0	0	0	7	9	17	22	32	41	56	71	14	18	9	11	0	0
Håkanstorps ungdomshem	0	0	2	4	2	4	12	26	22	48	38	83	6	13	2	4	0	0
Högantorps ungdomshem	0	0	1	3	6	16	9	24	15	40	31	82	5	13	2	5	0	0
Klockbacka Ungdomshem	0	0	0	0	3	16	4	21	10	53	17	90	0	0	2	11	0	0
LVU-hemmet Rebecka	0	0	0	0	1	17	2	33	2	33	5	83	1	17	0	0	0	0
Lövsta skolhem	1	3	0	0	3	8	9	25	17	47	30	83	5	14	1	3	0	0
Sirius behandlingshem	0	0	0	0	1	3	10	30	19	58	30	91	1	3	2	6	0	0
Sundbo ungdomshem	0	0	0	0	6	10	16	26	25	41	47	77	11	18	2	3	1	2
TOTALT	1	0	4	1	30	9	84	25	151	44	270	79	50	15	21	6	1	0
Västra regionen																		
Björkbacken	0	0	0	0	3	10	4	14	17	59	24	83	3	10	1	3	1	3
Brättegården	0	0	0	0	1	3	3	10	16	52	20	65	11	36	0	0	0	0
Fagareds ungdomshem	0	0	0	0	1	3	5	17	11	38	17	59	8	28	3	10	1	3
Klarälvsgården	0	0	0	0	1	6	6	38	6	38	13	81	3	19	0	0	0	0
Ljungbackens behandlingshem	0	0	0	0	3	4	20	26	42	55	65	84	9	12	1	1	2	3
Margretelunds utrednings- och behandlingshem	0	0	1	2	3	6	9	19	22	47	35	75	7	15	3	6	2	4
Nereby skolhem	0	0	0	0	2	20	2	20	2	20	6	60	4	40	0	0	0	0
Öxnevalla behandlingshem (LVU)	0	0	0	0	1	5	1	5	14	67	16	76	4	19	1	5	0	0
TOTALT	0	0	1	0	15	6	50	20	130	51	196	77	49	19	9	4	6	2
Södra regionen																		
Behandlingshemmet Ljungaskog	0	0	0	0	0	0	10	31	11	34	21	66	6	19	4	13	1	3
Folåsa behandlingshem	0	0	1	2	2	5	9	22	19	46	31	76	8	20	1	2	1	2
Hässleholm/Perstorp	0	0	0	0	2	9	8	36	11	50	21	96	0	0	1	5	0	0
Lundens ungdomshem	0	0	1	4	1	4	4	15	14	52	20	74	5	19	2	7	0	0
Långanässkolan	1	2	2	4	2	4	10	22	19	41	34	74	10	22	1	2	1	2
Ryds brunnns skola	0	0	0	0	2	5	9	24	22	60	33	89	2	5	2	5	0	0
Råby ungdomshem	0	0	1	1	6	5	26	21	71	57	104	83	10	8	11	9	0	0
Stigbyskolan	0	0	0	0	2	5	8	20	20	50	30	75	5	13	4	10	1	3
Tunagården	0	0	1	20	0	0	1	20	0	0	2	40	1	20	1	20	1	20
TOTALT	1	0	6	2	17	5	85	23	187	51	296	80	47	13	27	7	5	1
Totalt hela landet	2	0	11	1	65	6	237	22	511	48	826	78	163	15	70	7	13	1

1) Med svarsbortfall avses här frågor som socialtjänsten inte besvarat (s k partiella bortfall) eller frågor som blivit besvarade med svarsalternativet Vet ej.

Socialtjänstens bedömning

Socialtjänsten bedömer institutionernas arbete på en femgradig skala där 1 står för mycket dåligt och 5 för

Fråga 2 Hur lämplig var den placering som SiS erbjöd?

Region Institution	Socialsekreterare/handläggare som haft en åsikt om placeringen och svarat																	
	1 Mycket dåligt		2		3		4		5 Mycket bra		Samtliga som svarat på frågan		ej kännedo ej aktuellt		ej svar			
	Antal	Antal	Antal	Antal	Antal	Antal	Antal	Antal	Antal	Antal	Antal	Antal	Antal	Antal	Antal	Antal		
Norra regionen																		
Bergsmansgården	0	0	0	0	4	15	10	37	10	37	24	89	3	11	0	0	0	
Granhults behandlingshem	0	0	0	0	2	15	2	15	8	62	12	92	0	0	0	0	1	8
Johannisbergs ungdomshem	0	0	0	0	5	17	11	38	12	41	28	97	1	3	0	0	0	0
Sävastgården	0	0	2	14	0	0	5	36	6	43	13	93	1	7	0	0	0	0
Vemyra ungdomshem	0	0	0	0	2	29	2	29	3	43	7	100	0	0	0	0	0	0
TOTALT	0	0	2	2	13	14	30	32	39	41	84	89	5	5	0	0	1	1
Mälardalsregionen																		
Bärby ungdomshem	0	0	2	8	1	4	5	21	13	54	21	88	3	13	0	0	0	0
Eknäs	0	0	5	6	11	14	32	41	27	34	75	95	3	4	0	0	1	1
Håkanstorps ungdomshem	1	2	4	9	9	20	16	36	13	29	43	96	2	4	0	0	0	0
Högantorps ungdomshem	0	0	0	0	9	24	9	24	18	47	36	95	2	5	0	0	0	0
Klockbacka Ungdomshem	0	0	1	5	5	26	3	16	7	37	16	84	1	5	0	0	2	11
LVU-hemmet Rebecka	1	17	1	17	1	17	1	17	2	33	6	100	0	0	0	0	0	0
Lövsta skolhem	0	0	0	0	3	8	17	47	16	44	36	100	0	0	0	0	0	0
Sirius behandlingshem	0	0	1	3	1	3	8	24	23	70	33	100	0	0	0	0	0	0
Sundbo ungdomshem	0	0	1	2	9	15	24	40	24	40	58	97	1	2	0	0	1	2
TOTALT	2	1	15	4	49	14	115	34	143	42	324	95	12	4	0	0	4	1
Västra regionen																		
Björkbacken	0	0	0	0	3	11	10	36	15	54	28	100	0	0	0	0	0	0
Brättegården	0	0	0	0	3	10	8	27	17	57	28	93	2	7	0	0	0	0
Fagareds ungdomshem	0	0	1	4	4	14	10	36	10	36	25	89	2	7	0	0	1	4
Klarälvsgränd	0	0	0	0	5	31	4	25	3	19	12	75	4	25	0	0	0	0
Ljungbackens behandlingshem	0	0	1	1	8	10	19	25	44	57	72	94	3	4	0	0	2	3
Margretelunds utrednings- och behandlingshem	0	0	0	0	5	11	15	32	26	55	46	98	1	2	0	0	0	0
Nereby skolhem	0	0	1	10	2	20	1	10	5	50	9	90	1	10	0	0	0	0
Öxnevilla behandlingshem (LVU)	0	0	1	5	3	14	3	14	12	57	19	91	1	5	0	0	1	5
TOTALT	0	0	4	2	33	13	70	28	132	52	239	94	14	6	0	0	4	2
Södra regionen																		
Behandlingshemmet Ljungaskog	0	0	0	0	4	13	7	23	18	58	29	94	1	3	0	0	1	3
Folåsa behandlingshem	0	0	2	5	5	12	15	37	16	39	38	93	1	2	0	0	2	5
Hässleholm/Perstorp	0	0	0	0	1	5	1	5	19	91	21	100	0	0	0	0	0	0
Lundens ungdomshem	1	4	0	0	2	7	5	19	18	67	26	96	1	4	0	0	0	0
Långanässkolan	0	0	0	0	6	13	18	40	19	42	43	96	2	4	0	0	0	0
Ryds brunnns skola	0	0	0	0	7	19	13	35	16	43	36	97	1	3	0	0	0	0
Råby ungdomshem	0	0	1	1	14	11	37	30	67	54	119	95	5	4	0	0	1	1
Stigbyskolan	1	3	0	0	3	8	11	28	24	62	39	100	0	0	0	0	0	0
Tunagården	0	0	0	0	0	0	2	40	3	60	5	100	0	0	0	0	0	0
TOTALT	2	1	3	1	42	11	109	29	200	54	356	96	11	3	0	0	4	1
Totalt hela landet	4	0	24	2	137	13	324	31	514	49	###	95	42	4	0	0	13	1

1) Med svartsbortfall avses här frågor som socialtjänsten inte besvarat (s k partiella bortfall) eller frågor som blivit besvarade med svaret alternativet Vet ej.

Socialtjänstens bedömning

Socialtjänsten bedömer institutionernas arbete på en femgradig skala där 1 står för mycket dåligt och 5 för mycket bra.

Fråga 3 Hur bedömer Du att institutionen beaktade socialtjänstens förslag vid utformningen av behandlingsplanen?

Region Institution	Socialsekreterare/handläggare som haft en åsikt om placeringen och svarat																	
	1 Mycket dåligt		2		3		4		5 Mycket bra		Samtliga som svarat på frågan							
	Antal	%	Antal	%	Antal	%	Antal	%	Antal	%	Antal	%	Antal	%	Antal	%	Antal	%
Norra regionen																		
Bergsmansgården	0	0	1	3	1	3	7	24	7	24	16	55	8	28	0	0	5	17
Granhults behandlingshem	0	0	0	0	2	13	4	25	8	50	14	88	2	13	0	0	0	0
Johannisbergs ungdomshem	0	0	0	0	4	14	8	28	8	28	20	69	6	21	0	0	3	10
Sävastgården	0	0	1	7	1	7	4	29	5	36	11	79	3	21	0	0	0	0
Vemyra ungdomshem	0	0	0	0	2	29	1	14	2	29	5	71	2	29	0	0	0	0
TOTALT	0	0	2	2	10	11	24	26	30	32	66	70	21	22	0	0	8	9
Mälardalsregionen																		
Bärby ungdomshem	0	0	0	0	2	8	5	21	8	33	15	63	6	25	0	0	3	13
Eknäs	0	0	2	3	7	9	25	32	20	25	54	68	17	22	0	0	8	10
Håkanstorps ungdomshem	0	0	0	0	6	13	9	20	13	28	28	61	14	30	0	0	4	9
Högantorps ungdomshem	0	0	2	5	6	16	7	18	14	37	29	76	6	16	0	0	3	8
Klockbacka Ungdomshem	0	0	0	0	4	21	1	5	4	21	9	47	9	47	0	0	1	5
LVU-hemmet Rebecka	0	0	0	0	3	50	1	17	2	33	6	100	0	0	0	0	0	0
Lövsta skolhem	0	0	1	3	4	11	11	31	15	42	31	86	4	11	0	0	1	3
Sirius behandlingshem	0	0	2	6	4	12	7	21	15	46	28	85	0	0	0	0	5	15
Sundbo ungdomshem	0	0	3	5	6	10	21	34	11	18	41	67	15	25	0	0	5	8
TOTALT	0	0	10	3	42	12	87	26	102	30	241	71	71	21	0	0	30	9
Västra regionen																		
Björkbacken	0	0	0	0	2	7	7	24	11	38	20	69	9	31	0	0	0	0
Brättegården	0	0	0	0	2	7	5	16	12	39	19	61	11	36	0	0	1	3
Fagareds ungdomshem	0	0	0	0	3	10	9	31	9	31	21	72	6	21	0	0	2	7
Klarälvsgården	0	0	0	0	1	6	8	50	3	19	12	75	3	19	0	0	1	6
Ljungbackens behandlingshem	0	0	0	0	5	7	16	21	33	43	54	70	14	18	0	0	9	12
Margretelunds utrednings- och behandlingshem	0	0	1	2	3	6	18	38	17	36	39	83	4	9	0	0	4	9
Nereby skolhem	0	0	0	0	2	20	2	20	4	40	8	80	2	20	0	0	0	0
Öxnevala behandlingshem (LVU)	0	0	0	0	1	5	6	29	7	33	14	67	5	24	0	0	2	10
TOTALT	0	0	1	0	19	7	71	28	96	38	187	74	54	21	0	0	19	7
Södra regionen																		
Behandlingshemmet Ljungaskog	0	0	1	3	4	13	6	19	17	53	28	88	3	9	0	0	1	3
Folåsa behandlingshem	0	0	1	2	9	22	5	12	10	24	25	61	10	24	0	0	6	15
Hässlholm/Perstorp	0	0	0	0	2	9	7	32	10	46	19	86	1	5	0	0	2	9
Lundens ungdomshem	0	0	1	4	2	7	4	15	16	59	23	85	3	11	0	0	1	4
Långanässkolan	0	0	0	0	1	2	15	33	20	44	36	78	5	11	0	0	5	11
Ryds brunns skola	0	0	1	3	4	11	7	19	12	32	24	65	10	27	0	0	3	8
Råby ungdomshem	2	2	0	0	8	6	25	20	43	34	78	62	29	23	0	0	19	15
Stigbyskolan	0	0	2	5	4	10	10	25	10	25	26	65	11	28	0	0	3	8
Tunagården	0	0	0	0	0	0	2	40	2	40	4	80	1	20	0	0	0	0
TOTALT	2	1	6	2	34	9	81	22	140	38	263	71	73	20	0	0	40	11
Totalt hela landet	2	0	19	2	105	10	263	25	368	34	757	71	219	20	0	0	97	9

1) Med svarsbortfall avses här frågor som socialtjänsten inte besvarat (s k partiella bortfall) eller frågor som blivit besvarade med svarsalternativet Vet ej.

Socialtjänsten bedömer institutionernas arbete på en femgradig skala där 1 står för mycket dåligt och 5 för mycket bra. Fråga 4a Hur bedömer du institutionens insatser avseende den unge gällande missbruk

Region Institution	Socialsekreterare/handläggare som haft en åsikt om placeringen och svarat																					
	1		2		3		4		5		Samtliga som svarat på frågan						ej kännedo		ej aktuellt		ej svar	
	Mycket dåligt				Mycket bra																	
	Antal	%	Antal	%	Antal	%	Antal	%	Antal	%	Antal	%	Antal	%	Antal	%	Antal	%	Antal	%	Antal	%
Norra regionen																						
Bergsmansgården	1	3	0	0	4	14	3	10	4	14	12	41	3	10	10	35	4	14				
Granhults behandlingshem	0	0	0	0	1	6	4	25	10	63	15	94	1	6	0	0	0	0				
Johannisbergs ungdomshem	0	0	0	0	5	17	5	17	8	28	18	62	1	3	7	24	3	10				
Sävastgården	0	0	0	0	0	0	1	7	1	7	2	14	1	7	11	79	0	0				
Vemyra ungdomshem	0	0	1	14	1	14	1	14	0	0	3	43	0	0	4	57	0	0				
TOTALT	1	1	1	1	11	12	14	15	23	24	50	53	6	6	32	34	7	7				
Mälardalsregionen																						
Bärby ungdomshem	0	0	1	4	1	4	0	0	2	8	4	17	2	8	17	71	1	4				
Eknäs	0	0	6	8	7	9	8	10	8	10	29	37	9	11	37	47	4	5				
Håkanstorps ungdomshem	0	0	3	7	4	9	14	30	9	20	30	65	5	11	8	17	3	7				
Högantorps ungdomshem	1	3	1	3	3	8	5	13	8	21	18	47	0	0	15	40	5	13				
Klockbacka Ungdomshem	0	0	0	0	2	11	1	5	3	16	6	32	4	21	9	47	0	0				
LVU-hemmet Rebecka	0	0	2	33	1	17	1	17	2	33	6	100	0	0	0	0	0	0				
Lövsta skolhem	0	0	0	0	3	8	5	14	6	17	14	39	1	3	19	53	2	6				
Sirius behandlingshem	0	0	0	0	4	12	7	21	16	49	27	82	2	6	3	9	1	3				
Sundbo ungdomshem	0	0	1	2	6	10	8	13	17	28	32	53	2	3	18	30	9	15				
TOTALT	1	0	14	4	31	9	49	14	71	21	166	49	25	7	126	37	25	7				
Västra regionen																						
Björkbacken	0	0	1	3	0	0	2	7	3	10	6	21	2	7	19	66	2	7				
Brättegården	0	0	2	7	3	10	4	13	6	19	15	48	3	10	12	39	1	3				
Fagareds ungdomshem	1	3	2	7	7	24	2	7	3	10	15	52	1	3	10	35	3	10				
Klarälvsgården	0	0	0	0	1	6	5	31	1	6	7	44	0	0	7	44	2	13				
Ljungbackens behandlingshem	0	0	2	3	5	7	12	16	21	27	40	52	4	5	27	35	6	8				
Margretelunds utrednings- och behandlingshem	0	0	1	2	2	4	13	28	6	13	22	47	1	2	21	45	3	6				
Nereby skolhem	0	0	1	10	0	0	1	10	2	20	4	40	0	0	5	50	1	10				
Öxnevala behandlingshem (LVU)	0	0	0	0	5	24	3	14	7	33	15	71	2	10	4	19	0	0				
TOTALT	1	0	9	4	23	9	42	17	49	19	124	49	13	5	105	41	18	7				
Södra regionen																						
Behandlingshemmet Ljungaskog	0	0	0	0	3	9	7	22	11	34	21	66	1	3	10	31	0	0				
Folåsa behandlingshem	0	0	0	0	8	20	4	10	5	12	17	42	2	5	16	39	6	15				
Hässleholm/Perstorp	0	0	0	0	2	9	6	27	3	14	11	50	0	0	10	46	1	5				
Lundens ungdomshem	0	0	1	4	5	19	5	19	15	56	26	96	0	0	1	4	0	0				
Långanässkolan	0	0	1	2	4	9	2	4	7	15	14	30	2	4	27	59	3	7				
Ryds brunns skola	0	0	0	0	6	16	4	11	7	19	17	46	3	8	16	43	1	3				
Råby ungdomshem	0	0	2	2	16	13	20	16	30	24	68	54	10	8	41	33	7	6				
Stigbyskolan	0	0	1	3	2	5	8	20	7	18	18	45	2	5	19	48	1	3				
Tunagården	0	0	0	0	0	0	0	0	0	0	0	0	0	0	5	100	0	0				
TOTALT	0	0	5	1	46	12	56	15	85	23	192	52	20	5	145	39	19	5				
Totalt hela landet	3	0	29	3	111	10	161	15	228	21	532	50	64	6	408	38	69	6				

1) Med svarsbortfall avses här frågor som socialtjänsten inte besvarat (s k partiella bortfall) eller frågor som blivit besvarade med svar alternativet Vet ej.

Socialtjänsten bedömer institutionernas arbete på en femgradig skala där 1 står för mycket dåligt och 5 för m
Fråga 4b Hur bedömer Du institutionens insatser avseende den unge gällande våldsanvändning/aggression

Region Institution	Socialsekreterare/handläggare som haft en åsikt om placeringen och svarat																			
	1		2		3		4		5		Samtliga som svarat på frågan				ej kändedom		ej aktuellt		ej svar	
	Mycket dåligt						Mycket bra													
	Antal	%	Antal	%	Antal	%	Antal	%	Antal	%	Antal	%	Antal	%	Antal	%	Antal	%	Antal	%
Norra regionen																				
Bergsmångården	0	0	0	0	0	0	2	7	5	17	7	24	4	14	13	45	5	17		
Granhults behandlingshem	0	0	0	0	2	13	4	27	3	20	9	60	3	20	3	20	0	0		
Johannisbergs ungdomshem	0	0	0	0	2	7	6	21	11	38	19	66	3	10	4	14	3	10		
Sävastgården	0	0	0	0	0	0	4	29	6	43	10	71	1	7	3	21	0	0		
Vemyra ungdomshem	0	0	0	0	1	14	1	14	3	43	5	71	0	0	2	29	0	0		
TOTALT	0	0	0	0	5	5	17	18	28	30	50	53	11	12	25	27	8	9		
Mälardalsregionen																				
Bärby ungdomshem	0	0	0	0	2	8	4	17	7	29	13	54	3	13	7	29	1	4		
Eknäs	2	3	4	5	15	19	16	20	14	18	51	65	7	9	18	23	3	4		
Håkanstorps ungdomshem	0	0	2	4	7	16	7	16	6	13	22	49	5	11	15	33	3	7		
Högantorps ungdomshem	0	0	1	3	4	11	8	21	7	18	20	53	2	5	12	32	4	11		
Klockbacka Ungdomshem	0	0	0	0	4	21	0	0	6	32	10	53	2	11	6	32	1	5		
LVU-hemmet Rebecka	0	0	2	33	0	0	0	0	0	0	2	33	0	0	4	67	0	0		
Lövsta skolhem	0	0	0	0	2	6	15	42	10	28	27	75	1	3	6	17	2	6		
Sirius behandlingshem	0	0	0	0	2	6	3	9	9	27	14	42	9	27	7	21	3	9		
Sundbo ungdomshem	0	0	0	0	10	16	12	20	18	30	40	66	4	7	9	15	8	13		
TOTALT	2	1	9	3	46	13	65	19	77	23	199	58	33	10	84	25	25	7		
Västra regionen																				
Björkbacken	0	0	0	0	0	0	6	21	8	28	14	48	5	17	8	28	2	7		
Brättegården	0	0	1	3	1	3	5	16	6	19	13	42	4	13	13	42	1	3		
Fagareds ungdomshem	0	0	0	0	8	28	4	14	4	14	16	55	3	10	8	28	2	7		
Klarälvsgränd	0	0	0	0	3	19	8	50	1	6	12	75	0	0	1	6	3	19		
Ljungbackens behandlingshem	1	1	1	1	8	11	11	15	17	22	38	50	7	9	27	36	4	5		
Margretelunds utrednings- och behandlingshem	0	0	0	0	3	6	15	32	14	30	32	68	3	6	9	19	3	6		
Nereby skolhem	0	0	1	10	0	0	1	10	4	40	6	60	0	0	4	40	0	0		
Öxnevalle behandlingshem (LVU)	0	0	1	5	4	19	0	0	8	38	13	62	2	10	6	29	0	0		
TOTALT	1	0	4	2	27	11	50	20	62	24	144	57	24	9	76	30	15	6		
Södra regionen																				
Behandlingshemmet Ljungaskog	0	0	0	0	4	13	4	13	7	22	15	47	3	9	13	41	1	3		
Folåsa behandlingshem	0	0	3	7	5	12	7	17	8	20	23	56	1	2	12	29	5	12		
Hässleholm/Perstorp	0	0	0	0	0	0	6	27	12	55	18	82	0	0	4	18	0	0		
Lundens ungdomshem	0	0	0	0	2	7	5	19	7	26	14	52	2	7	11	41	0	0		
Långanässkolan	0	0	3	7	4	9	15	33	13	29	35	78	1	2	7	16	2	4		
Ryds brunns skola	0	0	0	0	5	14	11	30	9	24	25	68	1	3	10	27	1	3		
Råby ungdomshem	0	0	1	1	3	3	20	16	30	25	54	44	17	14	44	36	7	6		
Stigbyskolan	0	0	0	0	2	5	11	28	12	31	25	64	1	3	12	31	1	3		
Tunagården	0	0	0	0	1	20	2	40	1	20	4	80	0	0	1	20	0	0		
TOTALT	0	0	7	2	26	7	81	22	99	27	213	58	26	7	114	31	17	5		
Totalt hela landet	3	0	20	2	104	10	213	20	266	25	606	57	94	9	299	28	65	6		

1) Med svarsbortfall avses här frågor som socialtjänsten inte besvarat (s k partiella bortfall) eller frågor som blivit besvarade med svarsalternativet Vet ej.

Socialtjänsten bedömer institutionernas arbete på en femgradig skala där 1 står för mycket dåligt och 5 för mycket bra.
Fråga 4c Hur bedömer Du institutionens insatser avseende den unge gällande kriminalitet

Region Institution	Socialsekreterare/handläggare som haft en åsikt om placeringen och svarat																	
	1 Mycket dåligt		2		3		4		5 Mycket bra		Samtliga som svarat på frågan		ej kännedo		ej aktuellt		ej svar	
	Antal	%	Antal	%	Antal	%	Antal	%	Antal	%	Antal	%	Antal	%	Antal	%	Antal	%
Norra regionen																		
Bergsmansgården	0	0	0	0	1	3	1	3	2	7	4	14	3	10	18	62	4	14
Granhults behandlingshem	0	0	0	0	2	13	3	19	8	50	13	81	3	19	0	0	0	0
Johannisbergs ungdomshem	0	0	0	0	4	14	5	17	8	28	17	59	4	14	5	17	3	10
Sävastgården	0	0	0	0	0	0	0	0	0	0	0	0	1	7	12	86	1	7
Vemyra ungdomshem	0	0	0	0	1	14	0	0	0	0	1	14	2	29	4	57	0	0
TOTALT	0	0	0	0	8	9	9	10	18	19	35	37	13	14	39	41	8	9
Mälardalsregionen																		
Bärby ungdomshem	0	0	0	0	3	13	3	13	5	21	11	46	2	8	10	42	1	4
Eknäs	0	0	5	6	12	15	15	19	9	11	41	52	10	13	25	32	3	4
Håkanstorps ungdomshem	0	0	0	0	6	13	4	9	7	16	17	38	8	18	16	36	4	9
Högantorps ungdomshem	0	0	0	0	2	5	6	16	3	8	11	29	0	0	22	58	5	13
Klockbacka Ungdomshem	0	0	0	0	3	16	0	0	3	16	6	32	5	26	7	37	1	5
LVU-hemmet Rebecka	0	0	0	0	1	17	1	17	1	17	3	50	0	0	3	50	0	0
Lövsta skolhem	0	0	0	0	2	6	10	29	8	23	20	57	2	6	11	31	2	6
Sirius behandlingshem	1	3	0	0	4	12	8	24	7	21	20	61	5	15	4	12	4	12
Sundbo ungdomshem	0	0	0	0	12	20	14	23	15	25	41	68	7	12	5	8	7	12
TOTALT	1	0	5	1	45	13	61	18	58	17	170	50	39	11	103	30	27	8
Västra regionen																		
Björkbacken	0	0	0	0	1	3	0	0	3	10	4	14	5	17	17	59	3	10
Brättegården	0	0	0	0	1	3	3	10	5	16	9	29	3	10	18	58	1	3
Fagareds ungdomshem	0	0	1	3	8	28	5	17	3	10	17	59	3	10	6	21	3	10
Klarälvsgården	0	0	0	0	2	13	8	50	2	13	12	75	0	0	3	19	1	6
Ljungbackens behandlingshem	0	0	2	3	5	7	13	17	15	20	35	46	7	9	31	40	4	5
Margretelunds utrednings- och behandlingshem	0	0	0	0	0	0	17	36	14	30	31	66	1	2	12	26	3	6
Nereby skolhem	0	0	0	0	1	10	2	20	4	40	7	70	0	0	3	30	0	0
Öxnevalle behandlingshem (LVU)	0	0	0	0	4	19	4	19	7	33	15	71	2	10	4	19	0	0
TOTALT	0	0	3	1	22	9	52	20	53	21	130	51	21	8	94	37	15	6
Södra regionen																		
Behandlingshemmet Ljungaskog	0	0	0	0	2	6	5	16	2	6	9	28	2	6	21	66	0	0
Folåsa behandlingshem	0	0	0	0	8	20	9	22	7	17	24	59	2	5	9	22	6	15
Hässleholm/Perstorp	0	0	0	0	1	5	5	23	4	18	10	46	1	5	10	46	1	5
Lundens ungdomshem	1	4	1	4	1	4	3	11	7	26	13	48	5	19	9	33	0	0
Långanässkolan	0	0	2	4	4	9	7	16	7	16	20	44	3	7	19	42	3	7
Ryds brunns skola	0	0	1	3	3	8	7	19	8	22	19	51	4	11	13	35	1	3
Råby ungdomshem	0	0	1	1	7	6	20	16	20	16	48	39	20	16	49	40	6	5
Stigbyskolan	0	0	1	3	1	3	10	26	6	15	18	46	4	10	16	41	1	3
Tunagården	0	0	0	0	0	0	3	60	1	20	4	80	0	0	1	20	0	0
TOTALT	1	0	6	2	27	7	69	19	62	17	165	45	41	11	147	40	18	5
Totalt hela landet	2	0	14	1	102	10	191	18	191	18	500	47	114	11	383	36	68	6

1) Med svarsbortfall avses här frågor som socialtjänsten inte besvarat (s k partiella bortfall) eller frågor som blivit besvarade med svar alternativet Vet ej.

Socialtjänsten bedömer institutionernas arbete på en femgradig skala där 1 står för mycket dåligt och 5 för mycket bra
Fråga 4d Hur bedömer du institutionens insatser avseende den unge gällande självskadebeteenden

Region Institution	Socialsekreterare/handläggare som haft en åsikt om placeringen och svarat																	
	1		2		3		4		5		Samtliga som svarat på frågan				ej kännedo ej aktuellt		ej svar	
	Antal	%	Antal	%	Antal	%	Antal	%	Antal	%	Antal	%	Antal	%	Antal	%	Antal	%
Norra regionen																		
Bergsmansgården	0	0	0	0	0	0	4	14	4	14	8	28	3	10	13	45	5	17
Granhults behandlingshem	0	0	0	0	0	0	0	0	1	7	1	7	3	20	11	73	0	0
Johannisbergs ungdomshem	0	0	0	0	2	7	1	3	5	17	8	28	2	7	15	52	4	14
Sävastgården	0	0	0	0	0	0	1	7	3	21	4	29	2	14	7	50	1	7
Vemyra ungdomshem	0	0	0	0	1	14	2	29	2	29	5	71	2	29	0	0	0	0
TOTALT	0	0	0	0	3	3	8	9	15	16	26	28	12	13	46	49	10	11
Mälardalsregionen																		
Bärby ungdomshem	0	0	0	0	1	4	0	0	1	4	2	8	1	4	20	83	1	4
Eknäs	0	0	2	3	4	5	5	6	7	9	18	23	7	9	50	63	4	5
Håkanstorps ungdomshem	0	0	0	0	3	7	4	9	3	7	10	22	6	13	25	56	4	9
Högantorps ungdomshem	0	0	0	0	3	8	6	16	8	21	17	45	0	0	16	42	5	13
Klockbacka Ungdomshem	0	0	0	0	1	5	0	0	2	11	3	16	2	11	12	63	2	11
LVU-hemmet Rebecka	0	0	2	33	1	17	2	33	0	0	5	83	0	0	1	17	0	0
Lövsta skolhem	0	0	0	0	1	3	2	6	1	3	4	11	1	3	29	81	2	6
Sirius behandlingshem	0	0	0	0	1	3	1	3	3	9	5	15	10	30	13	39	5	15
Sundbo ungdomshem	0	0	0	0	0	0	2	3	5	9	7	12	6	10	38	64	8	14
TOTALT	0	0	4	1	15	4	22	6	30	9	71	21	33	10	204	60	31	9
Västra regionen																		
Björkbacken	0	0	0	0	0	0	5	17	11	38	16	55	2	7	10	35	1	3
Brättegården	0	0	2	7	4	13	2	7	5	16	13	42	4	13	13	42	1	3
Fagareds ungdomshem	0	0	1	4	1	4	3	11	2	7	7	25	4	14	15	54	2	7
Klarälvsgården	0	0	0	0	0	0	1	6	0	0	1	6	0	0	11	69	4	25
Ljungbackens behandlingshem	0	0	0	0	3	4	7	9	6	8	16	21	4	5	52	68	4	5
Margretelunds utrednings- och behandlingshem	0	0	0	0	1	2	4	9	2	4	7	15	4	9	33	70	3	6
Nereby skolhem	0	0	0	0	0	0	0	0	1	10	1	10	1	10	8	80	0	0
Öxnevalle behandlingshem (LVU)	1	5	0	0	2	10	0	0	4	19	7	33	1	5	13	62	0	0
TOTALT	1	0	3	1	11	4	22	9	31	12	68	27	20	8	155	61	15	6
Södra regionen																		
Behandlingshemmet Ljungaskog	0	0	0	0	1	3	4	13	5	16	10	31	4	13	18	56	0	0
Folåsa behandlingshem	0	0	0	0	3	7	2	5	1	2	6	15	4	10	25	61	6	15
Hässleholm/Perstorp	0	0	0	0	1	5	2	9	3	14	6	27	0	0	15	68	1	5
Lundens ungdomshem	0	0	0	0	1	4	4	15	8	30	13	48	2	7	12	44	0	0
Långanässkolan	0	0	1	2	1	2	6	13	11	24	19	41	2	4	22	48	3	7
Ryds brunnns skola	0	0	0	0	3	8	1	3	6	16	10	27	2	5	24	65	1	3
Råby ungdomshem	0	0	1	1	3	2	14	11	17	14	35	28	14	11	67	54	9	7
Stigbyskolan	0	0	0	0	1	3	4	10	3	8	8	21	2	5	27	69	2	5
Tunagården	0	0	0	0	0	0	0	0	1	20	1	20	0	0	4	80	0	0
TOTALT	0	0	2	1	14	4	37	10	55	15	108	29	30	8	214	58	22	6
Totalt hela landet	1	0	9	1	43	4	89	8	131	12	273	26	95	9	619	58	78	7

1) Med svarsbortfall avses här frågor som socialtjänsten inte besvarat (s k partiella bortfall) eller frågor som blivit besvarade med svarsalternativet Vet ej.

Socialtjänsten bedömer institutionernas arbete på en femgradig skala där 1 står för mycket dåligt och 5 för mycket bra
Fråga 4e Hur bedömer Du institutionens insatser avseende den unge gällande andra beteendestörningar

Region	Socialsekreterare/handläggare som haft en åsikt om placeringen och svaret																	
	1		2		3		4		5		Samtliga som svarat på frågan							
Institution	Mycket dåligt				Mycket bra						ej kännedo		ej aktuellt		ej svar			
	Antal	%	Antal	%	Antal	%	Antal	%	Antal	%	Antal	%	Antal	%	Antal	%	Antal	%
Norra regionen																		
Bergsmansgården	0	0	1	3	2	7	5	17	5	17	13	45	2	7	10	35	4	14
Granhults behandlingshem	0	0	0	0	0	0	1	7	1	7	2	13	4	27	9	60	0	0
Johannisbergs ungdomshem	0	0	0	0	1	3	8	28	7	24	16	55	1	3	8	28	4	14
Sävastgården	0	0	0	0	0	0	2	14	5	36	7	50	2	14	4	29	1	7
Vemyra ungdomshem	0	0	0	0	1	14	2	29	2	29	5	71	1	14	1	14	0	0
TOTALT	0	0	1	1	4	4	18	19	20	21	43	46	10	11	32	34	9	10
Mälardalsregionen																		
Bärby ungdomshem	0	0	0	0	2	8	4	17	8	33	14	58	2	8	7	29	1	4
Eknäs	0	0	7	9	13	17	14	18	11	14	45	57	10	13	20	25	4	5
Håkanstorps ungdomshem	0	0	2	4	3	7	4	9	3	7	12	27	7	16	22	49	4	9
Högantorps ungdomshem	0	0	0	0	3	8	8	21	13	34	24	63	2	5	7	18	5	13
Klockbacka Ungdomshem	0	0	0	0	4	21	0	0	4	21	8	42	3	16	7	37	1	5
LVU-hemmet Rebecka	0	0	1	17	3	50	1	17	1	17	6	100	0	0	0	0	0	0
Lövsta skolhem	0	0	0	0	1	3	8	22	15	42	24	67	1	3	9	25	2	6
Sirius behandlingshem	0	0	0	0	3	9	6	18	4	12	13	39	8	24	7	21	5	15
Sundbo ungdomshem	0	0	0	0	5	9	9	15	7	12	21	36	8	14	20	34	10	17
TOTALT	0	0	10	3	37	11	54	16	66	19	167	49	41	12	99	29	32	9
Västra regionen																		
Björkbacken	0	0	0	0	0	0	4	14	13	46	17	61	3	11	7	25	1	4
Brättegården	0	0	0	0	3	10	7	23	7	23	17	55	3	10	10	32	1	3
Fagareds ungdomshem	0	0	1	3	4	14	6	21	6	21	17	59	5	17	5	17	2	7
Klarälvsgråden	0	0	0	0	1	6	3	19	3	19	7	44	1	6	5	31	3	19
Ljungbackens behandlingshem	1	1	2	3	2	3	16	21	23	30	44	58	4	5	23	30	5	7
Margretelunds utrednings- och behandlingshem	0	0	0	0	3	6	14	30	10	21	27	57	4	9	12	26	4	9
Nereby skolhem	0	0	0	0	2	20	2	20	3	30	7	70	0	0	3	30	0	0
Öxnevalla behandlingshem (LVU)	1	5	0	0	3	14	1	5	7	33	12	57	1	5	8	38	0	0
TOTALT	2	1	3	1	18	7	53	21	72	28	148	58	21	8	73	29	16	6
Södra regionen																		
Behandlingshemmet Ljungaskog	0	0	1	3	3	10	4	13	8	26	16	52	2	7	13	42	0	0
Folåsa behandlingshem	0	0	0	0	10	25	8	20	9	23	27	68	3	8	8	20	2	5
Hässleholm/Perstorp	0	0	0	0	1	5	6	27	11	50	18	82	0	0	4	18	0	0
Lundens ungdomshem	1	4	0	0	2	8	5	19	12	46	20	77	1	4	5	19	0	0
Långanässkolan	0	0	0	0	5	11	13	28	16	35	34	74	2	4	8	17	2	4
Ryds brunns skola	0	0	1	3	4	11	9	24	10	27	24	65	3	8	9	24	1	3
Råby ungdomshem	0	0	1	1	7	6	21	17	30	24	59	48	17	14	43	35	5	4
Stigbyskolan	0	0	0	0	3	8	6	15	11	28	20	51	4	10	13	33	2	5
Tunagården	0	0	0	0	0	0	4	80	1	20	5	100	0	0	0	0	0	0
TOTALT	1	0	3	1	35	9	76	21	108	29	223	60	32	9	103	28	12	3
Totalt hela landet	3	0	17	2	94	9	201	19	266	25	581	55	104	10	307	29	69	7

1) Med svarsbortfall avses här frågor som socialtjänsten inte besvarat (s k partiella bortfall) eller frågor som blivit besvarade med svarsalternativet Vet ej.

Socialtjänsten bedömer institutionernas arbete på en femgradig skala där 1 står för mycket dåligt och 5 för mycket bra
Fråga 4f Hur bedömer Du institutionens insatser avseende den unge gällande avvikningar/rymningar

Region Institution	Socialsekreterare/handläggare som haft en åsikt om placeringen och svarat																	
	1 Mycket dåligt		2		3		4		5 Mycket bra		Samtliga som svarat på frågan		ej kännedo ej aktuellt		ej svar			
	Antal	%	Antal	%	Antal	%	Antal	%	Antal	%	Antal	%	Antal	%	Antal	%		
Norra regionen																		
Bergsmansgården	0	0	1	3	2	7	4	14	6	21	13	45	2	7	10	35	4	14
Granhults behandlingshem	0	0	0	0	1	6	0	0	5	31	6	38	2	13	8	50	0	0
Johannisbergs ungdomshem	0	0	0	0	1	3	3	10	10	35	14	48	0	0	11	38	4	14
Sävastgården	0	0	0	0	0	0	1	8	4	31	5	39	1	8	6	46	1	8
Vemyra ungdomshem	0	0	0	0	1	17	0	0	2	33	3	50	1	17	2	33	0	0
TOTALT	0	0	1	1	5	5	8	9	27	29	41	44	6	6	37	39	9	10
Mälardalsregionen																		
Bärby ungdomshem	0	0	1	4	1	4	0	0	3	13	5	21	1	4	17	71	1	4
Eknäs	1	1	3	4	4	5	8	10	13	17	29	37	7	9	39	49	4	5
Håkanstorps ungdomshem	1	2	2	4	2	4	2	4	8	18	15	33	4	9	23	51	3	7
Högantorps ungdomshem	0	0	1	3	2	5	7	18	15	40	25	66	0	0	8	21	5	13
Klockbacka Ungdomshem	0	0	0	0	2	11	0	0	5	26	7	37	3	16	9	47	0	0
LVU-hemmet Rebecka	1	17	0	0	3	50	0	0	1	17	5	83	0	0	1	17	0	0
Lövsta skolhem	0	0	2	6	1	3	3	8	4	11	10	28	1	3	23	64	2	6
Sirius behandlingshem	0	0	0	0	0	0	0	0	10	30	10	30	5	15	13	39	5	15
Sundbo ungdomshem	0	0	0	0	8	13	5	8	16	27	29	48	2	3	22	37	7	12
TOTALT	3	1	9	3	23	7	25	7	75	22	135	40	23	7	155	45	27	8
Västra regionen																		
Björkbacken	0	0	0	0	0	0	3	11	6	21	9	32	3	11	14	50	2	7
Brättegården	1	3	0	0	2	7	6	19	6	19	15	48	4	13	12	39	0	0
Fagareds ungdomshem	1	3	1	3	2	7	3	10	3	10	10	35	2	7	14	48	3	10
Klarälvsgrården	0	0	0	0	0	0	2	13	4	25	6	38	0	0	9	56	1	6
Ljungbackens behandlingshem	3	4	3	4	6	8	10	13	13	17	35	47	2	3	34	45	4	5
Margretelunds utrednings- och behandlingshem	0	0	1	2	1	2	8	17	8	17	18	38	3	6	23	49	3	6
Nereby skolhem	0	0	0	0	1	10	1	10	0	0	2	20	0	0	7	70	1	10
Öxnevalla behandlingshem (LVU)	0	0	2	10	1	5	0	0	5	24	8	38	2	10	11	52	0	0
TOTALT	5	2	7	3	13	5	33	13	45	18	103	41	16	6	124	49	14	6
Södra regionen																		
Behandlingshemmet Ljungaskog	0	0	2	6	2	6	3	9	6	19	13	41	2	6	16	50	1	3
Folåsa behandlingshem	0	0	0	0	3	7	8	20	7	17	18	44	2	5	15	37	6	15
Hässleholm/Perstorp	0	0	0	0	1	5	0	0	5	23	6	27	0	0	15	68	1	5
Lundens ungdomshem	0	0	0	0	2	8	2	8	4	15	8	31	4	15	14	54	0	0
Långanässkolan	0	0	1	2	5	11	7	15	9	20	22	48	3	7	19	41	2	4
Ryds brunns skola	1	3	0	0	2	5	3	8	15	41	21	57	1	3	14	38	1	3
Råby ungdomshem	0	0	1	1	6	5	14	11	29	23	50	40	10	8	60	48	6	5
Stigbyskolan	0	0	0	0	3	8	7	18	10	26	20	51	2	5	15	39	2	5
Tunagården																		
TOTALT	1	0	4	1	24	6	44	12	85	23	158	43	24	6	168	45	19	5
Totalt hela landet	9	1	21	2	65	6	110	10	232	22	437	41	69	7	484	46	69	7

1) Med svarsbortfall avses här frågor som socialtjänsten inte besvarat (s k partiella bortfall) eller frågor som blivit besvarade med svarsalternativet Vet ej.

Socialtjänsten bedömer institutionernas arbete på en femgradig skala där 1 står för mycket dåligt och 5 för mycket bra
Fråga 5a Hur uppfattade Du institutionens omvårdnad av den unge när det gällde -att känna trygghet

Region Institution	Socialsekreterare/handläggare som haft en åsikt om placeringen och svaret																	
	1 Mycket dåligt		2		3		4		5 Mycket bra		Samtliga som svarat på frågan		ej kännedo		ej aktuellt ej svar			
	Antal	%	Antal	%	Antal	%	Antal	%	Antal	%	Antal	%	Antal	%	Antal	%		
Norra regionen																		
Bergsmansgården	0	0	2	7	4	14	10	35	10	35	26	90	3	10	0	0	0	
Granhults behandlingshem	0	0	0	0	0	0	3	19	9	56	12	75	3	19	0	0	1	6
Johannisbergs ungdomshem	0	0	0	0	4	14	8	28	13	45	25	86	3	10	0	0	1	3
Sävastgården	0	0	0	0	1	7	4	29	7	50	12	86	2	14	0	0	0	0
Vemyra ungdomshem	0	0	0	0	0	0	3	43	4	57	7	100	0	0	0	0	0	0
TOTALT	0	0	2	2	9	10	28	30	43	46	82	87	11	12	0	0	2	2
Mälardalsregionen																		
Bärby ungdomshem	0	0	0	0	3	13	5	21	13	54	21	88	3	13	0	0	0	0
Eknäs	1	1	4	5	16	20	28	35	15	19	64	81	14	18	0	0	1	1
Håkanstorps ungdomshem	0	0	1	2	6	13	13	28	14	30	34	74	8	17	0	0	4	9
Högantorps ungdomshem	0	0	3	8	8	21	11	29	14	37	36	95	2	5	0	0	0	0
Klockbacka Ungdomshem	0	0	0	0	4	21	2	11	5	26	11	58	8	42	0	0	0	0
LVU-hemmet Rebecka	0	0	2	33	0	0	1	17	2	33	5	83	1	17	0	0	0	0
Lövsta skolhem	0	0	1	3	3	8	16	44	15	42	35	97	0	0	0	0	1	3
Sirius behandlingshem	0	0	0	0	1	3	9	27	17	52	27	82	4	12	0	0	2	6
Sundbo ungdomshem	0	0	1	2	9	15	20	33	23	38	53	87	4	7	0	0	4	7
TOTALT	1	0	12	4	50	15	105	31	118	35	286	84	44	13	0	0	12	4
Västra regionen																		
Björkbacken	0	0	1	3	4	14	10	35	12	41	27	93	1	3	0	0	1	3
Brättegården	0	0	0	0	4	13	16	52	8	26	28	90	2	7	0	0	1	3
Fagareds ungdomshem	1	3	1	3	6	21	8	28	12	41	28	97	1	3	0	0	0	0
Klarälvsgården	0	0	0	0	2	13	6	38	8	50	16	100	0	0	0	0	0	0
Ljungbackens behandlingshem	0	0	3	4	4	5	24	31	36	47	67	87	6	8	0	0	4	5
Margretelunds utrednings- och behandlingshem	0	0	0	0	6	13	16	34	23	49	45	96	1	2	0	0	1	2
Nereby skolhem	0	0	1	10	0	0	5	50	4	40	10	100	0	0	0	0	0	0
Öxnevalle behandlingshem (LVU)	0	0	3	14	2	10	6	29	10	48	21	100	0	0	0	0	0	0
TOTALT	1	0	9	4	28	11	91	36	113	44	242	95	11	4	0	0	7	3
Södra regionen																		
Behandlingshemmet Ljungaskog	0	0	1	3	3	9	6	19	20	63	30	94	1	3	0	0	1	3
Folåsa behandlingshem	0	0	2	5	10	24	11	27	14	34	37	90	2	5	0	0	2	5
Hässleholm/Perstorp	0	0	0	0	1	5	8	36	13	59	22	100	0	0	0	0	0	0
Lundens ungdomshem	0	0	0	0	0	0	6	22	17	63	23	85	4	15	0	0	0	0
Långanässkolan	0	0	1	2	9	20	14	30	20	44	44	96	2	4	0	0	0	0
Ryds brunns skola	0	0	3	8	4	11	14	38	11	30	32	87	5	14	0	0	0	0
Råby ungdomshem	0	0	2	2	17	14	31	25	50	40	100	79	21	17	0	0	5	4
Stigbyskolan	0	0	0	0	8	20	15	38	13	33	36	90	3	8	0	0	1	3
Tunagården	0	0	0	0	1	20	0	0	4	80	5	100	0	0	0	0	0	0
TOTALT	0	0	9	2	53	14	105	28	162	44	329	89	38	10	0	0	9	2
Totalt hela landet	2	0	32	3	140	13	329	31	436	41	939	88	104	10	0	0	30	3

1) Med svarsbortfall avses här frågor som socialtjänsten inte besvarat (s k partiella bortfall) eller frågor som blivit besvarade med svarsalternativet Vet ej.

Socialtjänsten bedömer institutionernas arbete på en femgradig skala där 1 står för mycket dåligt och 5 för mycket bra
Fråga 5b Hur uppfattade Du institutionens omvårdnad av den unge när det gällde -att bli lyssnad på

Region Institution	Socialsekreterare/handläggare som haft en åsikt om placeringen och svaret																	
	1 Mycket dåligt		2		3		4		5 Mycket bra		Samtliga som svarat på frågan		ej kännedo		ej aktuellt ej svar			
	Antal	%	Antal	%	Antal	%	Antal	%	Antal	%	Antal	%	Antal	%	Antal	%		
Norra regionen																		
Bergsmansgården	0	0	2	7	4	14	6	21	12	41	24	83	5	17	0	0	0	0
Granhults behandlingshem	0	0	0	0	0	0	2	13	9	56	11	69	3	19	0	0	2	13
Johannisbergs ungdomshem	0	0	0	0	1	3	8	28	17	59	26	90	2	7	0	0	1	3
Sävastgården	0	0	0	0	1	7	7	50	4	29	12	86	2	14	0	0	0	0
Vemyra ungdomshem	0	0	0	0	0	0	2	29	5	71	7	100	0	0	0	0	0	0
TOTALT	0	0	2	2	6	6	25	27	47	50	80	85	12	13	0	0	3	3
Mälardalsregionen																		
Bärby ungdomshem	0	0	0	0	1	4	8	33	11	46	20	83	4	17	0	0	0	0
Eknäs	0	0	3	4	19	24	23	29	19	24	64	81	13	17	0	0	2	3
Håkanstorps ungdomshem	0	0	0	0	7	15	13	28	15	33	35	76	7	15	0	0	4	9
Högantorps ungdomshem	0	0	3	8	6	16	12	32	14	37	35	92	2	5	0	0	1	3
Klockbacka Ungdomshem	1	5	1	5	4	21	2	11	5	26	13	68	6	32	0	0	0	0
LVU-hemmet Rebecka	0	0	1	17	2	33	0	0	2	33	5	83	1	17	0	0	0	0
Lövsta skolhem	0	0	1	3	3	8	13	36	17	47	34	94	1	3	0	0	1	3
Sirius behandlingshem	0	0	0	0	4	12	5	15	19	58	28	85	2	6	0	0	3	9
Sundbo ungdomshem	0	0	4	7	9	15	15	25	26	43	54	89	3	5	0	0	4	7
TOTALT	1	0	13	4	55	16	91	27	128	38	288	84	39	11	0	0	15	4
Västra regionen																		
Björkbacken	0	0	1	3	5	17	8	28	12	41	26	90	1	3	0	0	2	7
Brättegården	0	0	0	0	4	13	14	45	10	32	28	90	2	7	0	0	1	3
Fagareds ungdomshem	0	0	1	3	6	21	10	35	11	38	28	97	1	3	0	0	0	0
Klarälvsgården	0	0	0	0	2	13	7	44	7	44	16	100	0	0	0	0	0	0
Ljungbackens behandlingshem	0	0	4	5	4	5	25	33	35	46	68	88	5	7	0	0	4	5
Margretelunds utrednings- och behandlingshem	0	0	0	0	7	15	16	34	22	47	45	96	1	2	0	0	1	2
Nereby skolhem	0	0	1	10	0	0	5	50	4	40	10	100	0	0	0	0	0	0
Öxnevalle behandlingshem (LVU)	0	0	2	10	4	19	5	24	10	48	21	100	0	0	0	0	0	0
TOTALT	0	0	9	4	32	13	90	35	111	44	242	95	10	4	0	0	8	3
Södra regionen																		
Behandlingshemmet Ljungaskog	0	0	0	0	5	16	6	19	19	59	30	94	1	3	0	0	1	3
Folåsa behandlingshem	0	0	1	2	8	20	12	29	17	42	38	93	1	2	0	0	2	5
Hässleholm/Perstorp	0	0	0	0	1	5	5	23	16	73	22	100	0	0	0	0	0	0
Lundens ungdomshem	0	0	1	4	0	0	6	22	16	59	23	85	3	11	0	0	1	4
Långanässkolan	0	0	0	0	12	26	11	24	21	46	44	96	2	4	0	0	0	0
Ryds brunnns skola	0	0	0	0	4	11	19	51	10	27	33	89	4	11	0	0	0	0
Råby ungdomshem	0	0	1	1	10	8	37	29	51	41	99	79	20	16	0	0	7	6
Stigbyskolan	0	0	2	5	7	18	15	38	12	30	36	90	3	8	0	0	1	3
Tunagården	0	0	0	0	0	0	0	0	5	100	5	100	0	0	0	0	0	0
TOTALT	0	0	5	1	47	13	111	30	167	45	330	89	34	9	0	0	12	3
Totalt hela landet	1	0	29	3	140	13	317	30	453	42	940	88	95	9	0	0	38	4

1) Med svarsbortfall avses här frågor som socialtjänsten inte besvarat (s k partiella bortfall) eller frågor som blivit besvarade med svarsalternativet Vet ej.

Socialtjänsten bedömer institutionernas arbete på en femgradig skala där 1 står för mycket dåligt och 5 för mycket bra
Fråga 5c Hur uppfattade Du institutionens omvårdnad av den unge när det gällde
 -att få stöd för att fundera över sin situation

Region Institution	Socialsekreterare/handläggare som haft en åsikt om placeringen och svarat																	
	1 Mycket dåligt		2		3		4		5 Mycket bra		Samtliga som svarat på frågan		ej kännedo ej aktuellt		ej svar			
	Antal	%	Antal	%	Antal	%	Antal	%	Antal	%	Antal	%	Antal	%	Antal	%		
Norra regionen																		
Bergsmansgården	0	0	1	3	3	10	7	24	11	38	22	76	7	24	0	0	0	0
Granhults behandlingshem	0	0	0	0	0	0	1	6	11	69	12	75	2	13	0	0	2	13
Johannisbergs ungdomshem	0	0	0	0	2	7	8	28	15	52	25	86	2	7	0	0	2	7
Sävastgården	0	0	0	0	0	0	7	50	5	36	12	86	2	14	0	0	0	0
Vemyra ungdomshem	0	0	0	0	0	0	2	29	4	57	6	86	1	14	0	0	0	0
TOTALT	0	0	1	1	5	5	25	27	46	49	77	82	14	15	0	0	4	4
Mälardalsregionen																		
Bärby ungdomshem	0	0	0	0	0	0	12	50	10	42	22	92	2	8	0	0	0	0
Eknäs	1	1	3	4	17	22	24	30	17	22	62	79	15	19	0	0	2	3
Håkanstorps ungdomshem	0	0	3	7	6	13	10	22	15	33	34	74	8	17	0	0	4	9
Högantorps ungdomshem	0	0	3	8	6	16	12	32	13	34	34	90	3	8	0	0	1	3
Klockbacka Ungdomshem	1	5	0	0	3	16	2	11	5	26	11	58	8	42	0	0	0	0
LVU-hemmet Rebecka	0	0	0	0	1	17	2	33	2	33	5	83	1	17	0	0	0	0
Lövsta skolhem	0	0	0	0	4	11	15	42	14	39	33	92	2	6	0	0	1	3
Sirius behandlingshem	0	0	0	0	3	9	6	18	19	58	28	85	2	6	0	0	3	9
Sundbo ungdomshem	0	0	1	2	2	3	24	39	27	44	54	89	3	5	0	0	4	7
TOTALT	2	1	10	3	42	12	107	31	122	36	283	83	44	13	0	0	15	4
Västra regionen																		
Björkbacken	0	0	0	0	3	10	7	24	14	48	24	83	3	10	0	0	2	7
Brättegården	0	0	0	0	5	16	13	42	13	42	31	100	0	0	0	0	0	0
Fagareds ungdomshem	0	0	1	3	3	10	12	41	11	38	27	93	2	7	0	0	0	0
Klarälvsgården	0	0	0	0	1	6	7	44	8	50	16	100	0	0	0	0	0	0
Ljungbackens behandlingshem	0	0	1	1	4	5	27	35	35	46	67	87	5	7	0	0	5	7
Margretelunds utrednings- och behandlingshem	0	0	1	2	4	9	16	34	24	51	45	96	1	2	0	0	1	2
Nereby skolhem	0	0	0	0	1	10	5	50	4	40	10	100	0	0	0	0	0	0
Öxnevalle behandlingshem (LVU)	0	0	3	14	2	10	3	14	13	62	21	100	0	0	0	0	0	0
TOTALT	0	0	6	2	23	9	90	35	122	48	241	95	11	4	0	0	8	3
Södra regionen																		
Behandlingshemmet Ljungaskog	0	0	0	0	2	6	7	22	21	66	30	94	1	3	0	0	1	3
Folåsa behandlingshem	0	0	2	5	8	20	12	29	14	34	36	88	3	7	0	0	2	5
Hässleholm/Perstorp	0	0	0	0	1	5	5	23	16	73	22	100	0	0	0	0	0	0
Lundens ungdomshem	0	0	0	0	2	7	7	26	12	44	21	78	5	19	0	0	1	4
Långanässkolan	0	0	0	0	6	13	16	35	22	48	44	96	2	4	0	0	0	0
Ryds brunns skola	0	0	0	0	5	14	17	46	11	30	33	89	4	11	0	0	0	0
Råby ungdomshem	0	0	2	2	14	11	27	21	61	48	104	83	17	14	0	0	5	4
Stigbyskolan	0	0	0	0	7	18	18	45	11	28	36	90	3	8	0	0	1	3
Tunagården	0	0	0	0	0	0	1	20	4	80	5	100	0	0	0	0	0	0
TOTALT	0	0	4	1	45	12	110	30	172	46	331	89	35	9	0	0	10	3
Totalt hela landet	2	0	21	2	115	11	332	31	462	43	932	87	104	10	0	0	37	3

1) Med svarsbortfall avses här frågor som socialtjänsten inte besvarat (s k partiella bortfall) eller frågor som blivit besvarade med svarsalternativet Vet ej.

Socialtjänsten bedömer institutionernas arbete på en femgradig skala där 1 står för mycket dåligt och 5 för mycket bra
Fråga 5d Hur uppfattade Du institutionens omvårdnad av den unge när det gällde
 -den fysiska miljön

Region Institution	Socialsekreterare/handläggare som haft en åsikt om placeringen och svaret																	
	1 Mycket dåligt		2		3		4		5 Mycket bra		Samtliga som svarat på frågan				ej kännedo ej aktuellt ej svar			
	Antal	Antal	Antal	Antal	Antal	Antal	Antal	Antal	Antal	Antal	Antal	Antal	Antal	Antal	Antal	Antal		
Norra regionen																		
Bergsmansgården	0	0	1	3	3	10	6	21	7	24	17	59	12	41	0	0	0	0
Granhults behandlingshem	0	0	0	0	0	0	0	0	11	69	11	69	4	25	0	0	1	6
Johannisbergs ungdomshem	0	0	1	3	5	17	6	21	7	24	19	66	8	28	0	0	2	7
Sävastgården	0	0	1	7	1	7	8	57	1	7	11	79	3	21	0	0	0	0
Vemyra ungdomshem	0	0	0	0	0	0	3	43	4	57	7	100	0	0	0	0	0	0
TOTALT	0	0	3	3	9	10	23	24	30	32	65	69	27	29	0	0	3	3
Mälardalsregionen																		
Bärby ungdomshem	0	0	1	4	7	29	7	29	2	8	17	71	7	29	0	0	0	0
Eknäs	1	1	5	6	22	28	20	25	9	11	57	72	19	24	0	0	3	4
Håkanstorps ungdomshem	0	0	4	9	7	15	8	17	8	17	27	59	15	33	0	0	4	9
Högantorps ungdomshem	0	0	3	8	9	24	11	29	10	26	33	87	4	11	0	0	1	3
Klockbacka Ungdomshem	1	5	1	5	4	21	1	5	2	11	9	47	10	53	0	0	0	0
LVU-hemmet Rebecka	0	0	0	0	1	17	2	33	0	0	3	50	3	50	0	0	0	0
Lövsta skolhem	0	0	3	8	5	14	14	39	9	25	31	86	4	11	0	0	1	3
Sirius behandlingshem	0	0	1	3	9	27	4	12	9	27	23	70	7	21	0	0	3	9
Sundbo ungdomshem	1	2	7	12	10	16	14	23	14	23	46	75	9	15	0	0	6	10
TOTALT	3	1	25	7	74	22	81	24	63	18	246	72	78	23	0	0	18	5
Västra regionen																		
Björkbacken	1	3	1	3	4	14	8	28	7	24	21	72	6	21	0	0	2	7
Brättegården	0	0	1	3	7	23	8	26	8	26	24	77	7	23	0	0	0	0
Fagareds ungdomshem	0	0	4	14	8	28	9	31	6	21	27	93	2	7	0	0	0	0
Klarälvsgården	0	0	0	0	2	13	5	31	4	25	11	69	4	25	0	0	1	6
Ljungbackens behandlingshem	0	0	0	0	13	17	24	31	23	30	60	78	11	14	1	1	5	7
Margretelunds utrednings- och behandlingshem	0	0	0	0	11	23	13	28	13	28	37	79	9	19	0	0	1	2
Nereby skolhem	0	0	0	0	2	20	4	40	2	20	8	80	2	20	0	0	0	0
Öxnevalle behandlingshem (LVU)	0	0	3	14	5	24	3	14	5	24	16	76	4	19	0	0	1	5
TOTALT	1	0	9	4	52	20	74	29	68	27	204	80	45	18	1	0	10	4
Södra regionen																		
Behandlingshemmet Ljungaskog	0	0	0	0	6	19	9	28	12	38	27	84	4	13	0	0	1	3
Folåsa behandlingshem	1	2	2	5	13	32	8	20	10	24	34	83	5	12	0	0	2	5
Hässleholm/Perstorp	0	0	0	0	4	18	3	14	14	64	21	96	1	5	0	0	0	0
Lundens ungdomshem	0	0	0	0	2	7	6	22	7	26	15	56	11	41	0	0	1	4
Långanässkolan	0	0	2	4	11	24	11	24	16	35	40	87	5	11	0	0	1	2
Ryds brunnns skola	0	0	2	5	6	16	10	27	11	30	29	78	7	19	0	0	1	3
Råby ungdomshem	0	0	8	6	17	14	27	21	28	22	80	64	40	32	0	0	6	5
Stigbyskolan	0	0	0	0	9	23	14	35	9	23	32	80	6	15	0	0	2	5
Tunagården	0	0	1	20	1	20	1	20	2	40	5	100	0	0	0	0	0	0
TOTALT	1	0	15	4	69	19	89	24	109	29	283	76	79	21	0	0	14	4
Totalt hela landet	5	0	52	5	204	19	267	25	270	25	798	74	229	21	1	0	45	4

1) Med svarsbortfall avses här frågor som socialtjänsten inte besvarat (s k partiella bortfall) eller frågor som blivit besvarade med svarsalternativet Vet ej.

Fråga 6 Har den unge genomgått en utredning under sin placering på SiS?

Region Institution	Socialsekreterare/handläggare som svarat på frågan							
	Ja		Nej		Samtliga som svarat på frågan därav svarsbortfall 1)			
	Antal	%	Antal	%	Antal	%	Antal	%
Norra regionen								
Bergsmansgården	8	28	21	72	29	100	0	0
Granhults behandlingshem	0	0	14	88	14	88	2	13
Johannisbergs ungdomshem	13	45	15	52	28	97	1	3
Sävestgården	8	57	6	43	14	100	0	0
Vemyra ungdomshem	0	0	7	100	7	100	0	0
TOTALT	29	31	63	66	92	97	3	3
Mälardalsregionen								
Bärby ungdomshem	16	67	8	33	24	100	0	0
Eknäs	23	29	54	68	77	98	2	3
Håkanstorps ungdomshem	0	0	45	98	45	98	1	2
Högantorps ungdomshem	12	32	24	63	36	95	2	5
Klockbacka ungdomshem	0	0	19	100	19	100	0	0
LVU-hemmet Rebecka	1	17	5	83	6	100	0	0
Lövsta skolhem	21	58	15	42	36	100	0	0
Sirius behandlingshem	1	3	28	85	29	88	4	12
Sundbo ungdomshem	15	25	42	69	57	93	4	7
TOTALT	89	26	240	70	329	96	13	4
Västra regionen								
Björkbackens skol- och behandlingshem	9	31	20	69	29	100	0	0
Brättegården	5	16	26	84	31	100	0	0
Fagareds ungdomshem	18	62	9	31	27	93	2	7
Klarälvsgården	2	13	12	75	14	88	2	13
Ljungbackens behandlingshem	24	31	52	68	76	99	1	1
Margretelunds utrednings- och behandlingshem	12	26	35	75	47	100	0	0
Nereby skolhem	4	40	5	50	9	90	1	10
Öxnevalia behandlingshem	1	5	20	95	21	100	0	0
TOTALT	75	29	179	69	254	98	6	2
Södra regionen								
Behandlingshemmet Ljungaskog	15	47	16	50	31	97	1	3
Folåsa behandlingshem	8	20	33	81	41	100	0	0
Hässleholm/Perstorp	21	96	1	5	22	100	0	0
Lundens ungdomshem	16	59	11	41	27	100	0	0
Långanässkolan	20	44	22	48	42	91	4	9
Ryds brunns skola	5	14	30	81	35	95	2	5
Råby ungdomshem	22	18	97	77	119	94	7	6
Stigbyskolan	1	3	36	90	37	93	3	8
Tunagården	1	20	3	60	4	80	1	20
TOTALT	109	29	249	66	358	95	18	5
Totalt hela landet	302	28	731	68	###	96	40	4

1) Med svarsbortfall avses här frågor som socialtjänsten inte besvarat (s k partiella bortfall) eller frågor som b alternativet Vet ej.

Socialtjänsten bedömer institutionernas arbete på en femgradig skala där 1 står för mycket dåligt och 5 för mycket bra.
Fråga 7a Hur bedömer Du:

-kvaliteten på utredningen

Region Institution	Socialsekreterare/handläggare som haft en åsikt om placeringen och svarat																	
	1 Mycket dåligt		2		3		4		5 Mycket bra		Samtliga som svarat på frågan							
	Antal	%	Antal	%	Antal	%	Antal	%	Antal	%	Antal	%	Antal	%	Antal	%		
Norra regionen																		
Bergsmansgården	0	0	0	0	3	38	2	25	2	25	7	88	0	0	0	0	13	
Johannisbergs ungdomshem	0	0	2	15	0	0	3	23	7	54	12	92	1	8	0	0	0	
Sävastgården	0	0	1	13	2	25	4	50	1	13	8	100	0	0	0	0	0	
TOTALT	0	0	3	10	5	17	9	31	10	34	27	93	1	3	0	0	1	3
Mälardalsregionen																		
Bärby ungdomshem	0	0	0	0	0	0	6	38	10	63	16	100	0	0	0	0	0	0
Eknäs	0	0	2	9	4	17	7	30	9	39	22	96	1	4	0	0	0	0
Högantorps ungdomshem	0	0	1	8	3	25	2	17	5	42	11	92	0	0	0	0	1	8
LVU-hemmet Rebecka	0	0	0	0	1	100	0	0	0	0	1	100	0	0	0	0	0	0
Lövsta skolhem	0	0	0	0	2	10	4	19	14	67	20	95	0	0	0	0	1	5
Sirius behandlingshem	0	0	0	0	0	0	0	0	1	100	1	100	0	0	0	0	0	0
Sundbo ungdomshem	2	13	0	0	1	7	5	33	7	47	15	100	0	0	0	0	0	0
TOTALT	2	2	3	3	11	12	24	27	46	52	86	97	1	1	0	0	2	2
Västra regionen																		
Björkbacken	0	0	2	22	0	0	1	11	6	67	9	100	0	0	0	0	0	0
Brättegården	0	0	0	0	0	0	1	20	3	60	4	80	1	20	0	0	0	0
Fagareds ungdomshem	0	0	0	0	6	33	4	22	7	39	17	94	1	6	0	0	0	0
Klarälvsgården	0	0	0	0	0	0	1	50	1	50	2	100	0	0	0	0	0	0
Ljungbackens behandlingshem	0	0	0	0	0	0	7	29	16	67	23	96	0	0	0	0	1	4
Margretelunds utrednings- och behandlingshem	0	0	0	0	5	42	5	42	2	17	12	100	0	0	0	0	0	0
Nereby skolhem	0	0	0	0	1	25	1	25	2	50	4	100	0	0	0	0	0	0
Öxnevalla behandlingshem (LVU)	0	0	0	0	0	0	0	0	0	0	0	0	1	100	0	0	0	0
TOTALT	0	0	2	3	12	16	20	27	37	49	71	95	3	4	0	0	1	1
Södra regionen																		
Behandlingshemmet Ljungaskog	0	0	0	0	3	20	2	13	9	60	14	93	0	0	0	0	1	7
Folåsa behandlingshem	0	0	0	0	1	13	1	13	4	50	6	75	0	0	0	0	2	25
Hässleholm/Perstorp	0	0	0	0	1	5	10	48	9	43	20	95	1	5	0	0	0	0
Lundens ungdomshem	0	0	0	0	4	25	1	6	10	63	15	94	0	0	0	0	1	6
Långanässkolan	0	0	0	0	3	15	8	40	7	35	18	90	0	0	0	0	2	10
Ryds brunnns skola	0	0	1	20	1	20	1	20	2	40	5	100	0	0	0	0	0	0
Råby ungdomshem	1	5	0	0	1	5	8	36	9	41	19	86	1	5	0	0	2	9
Stigbyskolan	0	0	0	0	0	0	0	0	1	100	1	100	0	0	0	0	0	0
Tunagården	0	0	0	0	1	100	0	0	0	0	1	100	0	0	0	0	0	0
TOTALT	1	1	1	1	15	14	31	28	51	47	99	91	2	2	0	0	8	7
Totalt hela landet	3	1	9	3	43	14	84	28	144	48	283	94	7	2	0	0	12	4

1) Med svarsbortfall avses här frågor som socialtjänsten inte besvarat (s k partiella bortfall) eller frågor som blivit besvarade med svarsalternativet Vet ej.

Socialtjänsten bedömer institutionernas arbete på en femgradig skala där 1 står för mycket dåligt och 5 för mycket bra.
Fråga 7b Hur bedömer Du:

-rekommendationer till fortsatt vård i ditt fortsatta arbete med den unge

Region Institution	Socialsekreterare/handläggare som haft en åsikt om placeringen och svarat																	
	1 Mycket dåligt		2		3		4		5 Mycket bra		Samtliga som svarat på frågan							
	Antal	%	Antal	%	Antal	%	Antal	%	Antal	%	Antal	%	Antal	%	Antal	%		
Norra regionen																		
Bergsmansgården	0	0	1	13	2	25	3	38	1	13	7	88	1	13	0	0	0	0
Johannisbergs ungdomshem	0	0	0	0	2	15	5	39	5	39	12	92	1	8	0	0	0	0
Sävastgården	0	0	1	13	0	0	3	38	3	38	7	88	1	13	0	0	0	0
TOTALT	0	0	2	2	4	4	11	12	9	10	26	28	3	3	0	0	0	0
Mälardalsregionen																		
Bärby ungdomshem	0	0	0	0	1	6	7	44	6	38	14	88	2	13	0	0	0	0
Eknäs	1	4	1	4	2	9	8	35	9	39	21	91	2	9	0	0	0	0
Högantorps ungdomshem	0	0	0	0	2	17	3	25	5	42	10	83	0	0	0	0	2	17
LVU-hemmet Rebecka	0	0	0	0	1	100	0	0	0	0	1	100	0	0	0	0	0	0
Lövsta skolhem	0	0	0	0	1	5	6	29	12	57	19	91	1	5	0	0	1	5
Sirius behandlingshem	0	0	0	0	0	0	1	100	0	0	1	100	0	0	0	0	0	0
Sundbo ungdomshem	1	7	1	7	3	20	2	13	8	53	15	100	0	0	0	0	0	0
TOTALT	2	1	2	1	10	3	27	8	40	12	81	24	5	1	0	0	3	1
Västra regionen																		
Björkbacken	0	0	1	11	2	22	2	22	4	44	9	100	0	0	0	0	0	0
Brättegården	0	0	0	0	0	0	1	20	3	60	4	80	1	20	0	0	0	0
Fagareds ungdomshem	0	0	0	0	6	33	4	22	6	33	16	89	2	11	0	0	0	0
Klarälvsgränd	0	0	0	0	0	0	1	50	1	50	2	100	0	0	0	0	0	0
Ljungbackens behandlingshem	0	0	0	0	1	4	6	25	16	67	23	96	1	4	0	0	0	0
Margretelunds utrednings- och behandlingshem	0	0	0	0	7	58	3	25	2	17	12	100	0	0	0	0	0	0
Nereby skolhem	0	0	0	0	1	25	0	0	3	75	4	100	0	0	0	0	0	0
Öxnevalla behandlingshem (LVU)	0	0	0	0	0	0	0	0	1	100	1	100	0	0	0	0	0	0
TOTALT	0	0	1	0	17	7	17	7	36	14	71	28	4	2	0	0	0	0
Södra regionen																		
Behandlingshemmet Ljungaskog	0	0	0	0	3	20	3	20	8	53	14	93	0	0	0	0	1	7
Folåsa behandlingshem	0	0	0	0	0	0	1	13	5	63	6	75	0	0	0	0	2	25
Hässleholm/Perstorp	0	0	1	5	1	5	5	24	14	67	21	100	0	0	0	0	0	0
Lundens ungdomshem	0	0	1	6	2	13	2	13	10	63	15	94	0	0	0	0	1	6
Långanässkolan	0	0	1	5	3	15	5	25	9	45	18	90	0	0	0	0	2	10
Ryds brunnsskola	0	0	0	0	0	0	2	40	2	40	4	80	1	20	0	0	0	0
Råby ungdomshem	1	5	0	0	1	5	5	23	11	50	18	82	1	5	0	0	3	14
Stigbyskolan	0	0	0	0	0	0	0	0	1	100	1	100	0	0	0	0	0	0
Tunagården	0	0	0	0	0	0	1	100	0	0	1	100	0	0	0	0	0	0
TOTALT	1	0	3	1	10	3	24	6	60	16	98	26	2	1	0	0	9	2
Totalt hela landet	3	1	8	3	41	14	79	26	145	48	276	91	14	5	0	0	12	4

1) Med svartsbortfall avses här frågor som socialtjänsten inte besvarat (s k partiella bortfall) eller frågor som blivit besvarade med svaret alternativet Vet ej.

Socialtjänsten bedömer institutionernas arbete på en femgradig skala där 1 står för mycket dåligt och 5 för mycket bra.
Fråga 7c Hur bedömer Du:

-användbarheten i ditt fortsatta arbete med den unge

Region Institution	Socialsekreterare/handläggare som haft en åsikt om placeringen och svarat																																										
	1				2				3				4				5				Samtliga som svarat på frågan				ej känd				ej aktuellt				ej svar										
	Mycket dåligt												Mycket bra																														
	Antal	%	Antal	%	Antal	%	Antal	%	Antal	%	Antal	%	Antal	%	Antal	%	Antal	%	Antal	%	Antal	%	Antal	%	Antal	%	Antal	%	Antal	%	Antal	%											
Norra regionen																																											
Bergsmansgården	0	0	0	0	4	50	2	25	1	13	7	88	1	13	0	0	0	0	0	0	0	0	0	0	0	0	0	0	0	0	0	0	0	0	0	0	0	0					
Johannisbergs ungdomshem	0	0	0	0	2	15	5	39	5	39	12	92	1	8	0	0	0	0	0	0	0	0	0	0	0	0	0	0	0	0	0	0	0	0	0	0	0	0	0				
Sävastgården	0	0	1	13	2	25	2	25	3	38	8	100	0	0	0	0	0	0	0	0	0	0	0	0	0	0	0	0	0	0	0	0	0	0	0	0	0	0	0				
TOTALT	0	0	1	1	8	9	9	10	9	10	27	29	2	2	0	0	0	0	0	0	0	0	0	0	0	0	0	0	0	0	0	0	0	0	0	0	0	0	0				
Mälardalsregionen																																											
Bärby ungdomshem	0	0	0	0	0	0	5	31	9	56	14	88	2	13	0	0	0	0	0	0	0	0	0	0	0	0	0	0	0	0	0	0	0	0	0	0	0	0	0				
Eknäs	0	0	2	9	2	9	7	30	11	48	22	96	1	4	0	0	0	0	0	0	0	0	0	0	0	0	0	0	0	0	0	0	0	0	0	0	0	0	0	0			
Högantorps ungdomshem	0	0	1	8	3	25	2	17	5	42	11	92	0	0	0	0	0	0	0	0	0	0	0	0	0	0	0	0	0	0	0	0	0	0	0	0	0	0	0	0			
LVU-hemmet Rebecka	0	0	0	0	1	100	0	0	0	0	1	100	0	0	0	0	0	0	0	0	0	0	0	0	0	0	0	0	0	0	0	0	0	0	0	0	0	0	0	0			
Lövsta skolhem	0	0	1	5	1	5	4	19	11	52	17	81	1	5	0	0	0	0	0	0	0	0	0	0	0	0	0	0	0	0	0	0	0	0	0	0	0	0	0	0			
Sirius behandlingshem	0	0	0	0	0	0	1	100	0	0	1	100	0	0	0	0	0	0	0	0	0	0	0	0	0	0	0	0	0	0	0	0	0	0	0	0	0	0	0	0	0		
Sundbo ungdomshem	2	13	0	0	3	20	3	20	7	47	15	100	0	0	0	0	0	0	0	0	0	0	0	0	0	0	0	0	0	0	0	0	0	0	0	0	0	0	0	0	0		
TOTALT	2	1	4	1	10	3	22	6	43	13	81	24	4	1	0	0	0	0	0	0	0	0	0	0	0	0	0	0	0	0	0	0	0	0	0	0	0	0	0	0			
Västra regionen																																											
Björkbacken	0	0	1	11	1	11	3	33	4	44	9	100	0	0	0	0	0	0	0	0	0	0	0	0	0	0	0	0	0	0	0	0	0	0	0	0	0	0	0	0	0		
Brättegården	0	0	0	0	0	0	1	20	3	60	4	80	1	20	0	0	0	0	0	0	0	0	0	0	0	0	0	0	0	0	0	0	0	0	0	0	0	0	0	0	0	0	
Fagareds ungdomshem	0	0	0	0	5	28	4	22	7	39	16	89	2	11	0	0	0	0	0	0	0	0	0	0	0	0	0	0	0	0	0	0	0	0	0	0	0	0	0	0	0	0	
Klarälvsgården	0	0	0	0	0	0	1	50	1	50	2	100	0	0	0	0	0	0	0	0	0	0	0	0	0	0	0	0	0	0	0	0	0	0	0	0	0	0	0	0	0	0	
Ljungbackens behandlingshem	0	0	0	0	0	0	10	42	14	58	24	100	0	0	0	0	0	0	0	0	0	0	0	0	0	0	0	0	0	0	0	0	0	0	0	0	0	0	0	0	0	0	
Margretelunds utrednings- och behandlingshem	0	0	2	17	5	42	3	25	2	17	12	100	0	0	0	0	0	0	0	0	0	0	0	0	0	0	0	0	0	0	0	0	0	0	0	0	0	0	0	0	0	0	
Nereby skolhem	0	0	0	0	1	25	0	0	3	75	4	100	0	0	0	0	0	0	0	0	0	0	0	0	0	0	0	0	0	0	0	0	0	0	0	0	0	0	0	0	0	0	
Öxnevala behandlingshem (LVU)	0	0	0	0	1	100	0	0	0	0	1	100	0	0	0	0	0	0	0	0	0	0	0	0	0	0	0	0	0	0	0	0	0	0	0	0	0	0	0	0	0	0	
TOTALT	0	0	3	1	13	5	22	9	34	13	72	28	3	1	0	0	0	0	0	0	0	0	0	0	0	0	0	0	0	0	0	0	0	0	0	0	0	0	0	0	0	0	
Södra regionen																																											
Behandlingshemmet Ljungaskog	0	0	0	0	2	13	2	13	9	60	13	87	0	0	0	0	0	0	0	0	0	0	0	0	0	0	0	0	0	0	0	0	0	0	0	0	0	0	0	0	0	0	
Folåsa behandlingshem	0	0	0	0	1	13	1	13	4	50	6	75	0	0	0	0	0	0	0	0	0	0	0	0	0	0	0	0	0	0	0	0	0	0	0	0	0	0	0	0	0	0	0
Hässleholm/Perstorp	0	0	1	5	1	5	9	43	9	43	20	95	1	5	0	0	0	0	0	0	0	0	0	0	0	0	0	0	0	0	0	0	0	0	0	0	0	0	0	0	0	0	0
Lundens ungdomshem	0	0	2	13	3	19	0	0	10	63	15	94	0	0	0	0	0	0	0	0	0	0	0	0	0	0	0	0	0	0	0	0	0	0	0	0	0	0	0	0	0	0	0
Långanässkolan	0	0	1	5	4	20	5	25	8	40	18	90	0	0	0	0	0	0	0	0	0	0	0	0	0	0	0	0	0	0	0	0	0	0	0	0	0	0	0	0	0	0	0
Ryds brunns skola	0	0	0	0	2	40	0	0	2	40	4	80	1	20	0	0	0	0	0	0	0	0	0	0	0	0	0	0	0	0	0	0	0	0	0	0	0	0	0	0	0	0	0
Råby ungdomshem	1	5	1	5	2	9	6	27	10	46	20	91	1	5	0	0	0	0	0	0	0	0	0	0	0	0	0	0	0	0	0	0	0	0	0	0	0	0	0	0	0	0	0
Stigbyskolan	0	0	0	0	0	0	0	0	1	100	1	100	0	0	0	0	0	0	0	0	0	0	0	0	0	0	0	0	0	0	0	0	0	0	0	0	0	0	0	0	0	0	0
Tunagården	0	0	0	0	0	0	1	100	0	0	1	100	0	0	0	0	0	0	0	0	0	0	0	0	0	0	0	0	0	0	0	0	0	0	0	0	0	0	0	0	0	0	0
TOTALT	1	0	5	1	15	4	24	6	53	14	98	26	3	1	0	0	0	0	0	0	0	0	0	0	0	0	0	0	0	0	0	0	0	0	0	0	0	0	0	0	0	0	
Totalt hela landet	3	1	13	4	46	15	77	25	139	46	278	92	12	4	0	0	0	0	0	0	0	0	0	0	0	0	0	0	0	0	0	0	0	0	0	0	0	0	0	0	0	0	0

1) Med svarsbortfall avses här frågor som socialtjänsten inte besvarat (s k partiella bortfall) eller frågor som blivit besvarade med svarsalternativet Vet ej.

Socialtjänsten bedömer institutionernas arbete på en femgradig skala där 1 står för mycket dåligt och 5 för mycket

Fråga 8 Hur bedömer Du institutionens undervisning av den unge (skola arbetsträning etc)?

Region Institution	Socialsekreterare/handläggare som haft en åsikt om placeringen och svarat																		
	1 Mycket dåligt		2		3		4		5 Mycket bra		Samtliga som svarat på frågan						ej kändorr ej aktuellt		ej svar
	Antal %	Antal %	Antal %	Antal %	Antal %	Antal %	Antal %	Antal %	Antal %	Antal %	Antal %	Antal %	Antal %	Antal %	Antal %	Antal %	Antal %	Antal %	
Norra regionen																			
Bergsmansgården	0	0	0	0	0	0	7	24	2	7	9	31	9	31	9	31	2	7	
Granhults behandlingshem	0	0	1	6	0	0	4	25	1	6	6	38	4	25	3	19	3	19	
Johannisbergs ungdomshem	0	0	0	0	1	3	2	7	11	38	14	48	6	21	8	28	1	3	
Sävastgården	0	0	0	0	1	7	2	14	3	21	6	43	4	29	4	29	0	0	
Vemyra ungdomshem	0	0	0	0	1	14	0	0	0	0	1	14	2	29	4	57	0	0	
TOTALT	0	0	1	1	3	3	15	16	17	18	36	38	25	27	28	30	6	6	
Mälardalsregionen																			
Bärby ungdomshem	0	0	1	4	2	8	7	29	1	4	11	46	6	25	7	29	0	0	
Eknäs	0	0	2	3	9	11	27	34	15	19	53	67	16	20	9	11	1	1	
Håkanstorps ungdomshem	0	0	1	2	3	7	2	4	3	7	9	20	12	26	24	52	1	2	
Högantorps ungdomshem	1	3	0	0	7	18	8	21	7	18	23	61	9	24	6	16	0	0	
Klockbacka Ungdomshem	0	0	0	0	0	0	1	5	1	5	2	11	5	26	11	58	1	5	
LUV-hemmet Rebecka	0	0	0	0	1	17	2	33	0	0	3	50	1	17	2	33	0	0	
Lövsta skolhem	0	0	0	0	8	22	11	31	8	22	27	75	2	6	7	19	0	0	
Sirius behandlingshem	1	3	2	6	1	3	0	0	1	3	5	15	5	15	21	64	2	6	
Sundbo ungdomshem	1	2	2	3	12	20	8	13	4	7	27	44	12	20	18	30	4	7	
TOTALT	3	1	8	2	43	13	66	19	40	12	160	47	68	20	105	31	9	3	
Västra regionen																			
Björkbacken	1	3	0	0	5	17	7	24	10	35	23	79	4	14	2	7	0	0	
Brättegården	1	3	0	0	4	13	7	23	4	13	16	52	5	16	8	26	2	7	
Fagareds ungdomshem	0	0	0	0	10	35	5	17	7	24	22	76	3	10	4	14	0	0	
Klarälvsgränd	0	0	0	0	1	6	6	38	6	38	13	81	2	13	1	6	0	0	
Ljungbackens behandlingshem	0	0	1	1	5	7	18	23	18	23	42	55	7	9	22	29	6	8	
Margretelunds utrednings- och behandlingshem	0	0	2	4	6	13	9	19	6	13	23	49	7	15	15	32	2	4	
Nereby skolhem	0	0	0	0	2	20	3	30	3	30	8	80	2	20	0	0	0	0	
Öxnevalle behandlingshem (LVU)	0	0	2	10	5	24	2	10	2	10	11	52	3	14	7	33	0	0	
TOTALT	2	1	5	2	38	15	57	22	56	22	158	62	33	13	59	23	10	4	
Södra regionen																			
Behandlingshemmet Ljungaskog	1	3	0	0	3	9	6	19	14	44	24	75	2	6	5	16	1	3	
Folåsa behandlingshem	0	0	2	5	5	12	5	12	4	10	16	39	8	20	15	37	2	5	
Hässleholm/Perstorp	0	0	2	9	2	9	5	23	9	41	18	82	1	5	3	14	0	0	
Lundens ungdomshem	0	0	0	0	2	7	4	15	3	11	9	33	3	11	15	56	0	0	
Långanässkolan	0	0	0	0	5	11	17	37	16	35	38	83	5	11	2	4	1	2	
Ryds brunns skola	0	0	0	0	4	11	10	27	12	32	26	70	7	19	2	5	2	5	
Råby ungdomshem	1	1	4	3	9	7	23	18	27	21	64	51	38	30	22	18	2	2	
Stigbyskolan	0	0	1	3	0	0	9	23	11	28	21	53	7	18	12	30	0	0	
Tunagården	0	0	0	0	0	0	1	20	3	60	4	80	1	20	0	0	0	0	
TOTALT	2	1	9	2	30	8	80	22	99	27	220	59	72	19	76	21	8	2	
Totalt hela landet	7	1	23	2	114	11	218	21	212	20	574	54	198	19	268	25	33	3	

1) Med svartsbortfall avses här frågor som socialtjänsten inte besvarat (s k partiella bortfall) eller frågor som blivit besvarade med svartsalternativet Vet ej.

Socialtjänsten bedömer institutionernas arbete på en femgradig skala där 1 står för mycket dåligt och 5 för

Fråga 9 Hur bedömer Du institutionens arbete med den unges föräldrar/anhöriga?

Region	Socialsekreterare/handläggare som haft en åsikt om placeringen och svarat																	
	1		2		3		4		5		Samtliga som svarat på frågan				ej kännedo ej aktuellt		ej svar	
Institution	Mycket dåligt				Mycket bra													
	Antal	%	Antal	%	Antal	%	Antal	%	Antal	%	Antal	%	Antal	%	Antal	%	Antal	%
Norra regionen																		
Bergsmansgården	0	0	0	0	0	0	10	35	5	17	15	52	7	24	7	24	0	0
Granhults behandlingshem	0	0	0	0	3	21	3	21	5	36	11	79	0	0	3	21	0	0
Johannisbergs ungdomshem	0	0	1	4	4	14	4	14	8	29	17	61	5	18	5	18	1	4
Sävastgården	0	0	0	0	3	21	2	14	4	29	9	64	2	14	3	21	0	0
Vemyra ungdomshem	0	0	0	0	1	14	2	29	2	29	5	71	0	0	2	29	0	0
TOTALT	0	0	1	1	11	12	21	22	24	26	57	61	14	15	20	21	1	1
Mälardalsregionen																		
Bärby ungdomshem	0	0	1	4	4	17	4	17	5	22	14	61	3	13	6	26	0	0
Eknäs	2	3	6	8	18	23	15	19	9	11	50	63	12	15	16	20	1	1
Håkanstorps ungdomshem	0	0	2	4	4	9	6	13	5	11	17	38	10	22	18	40	0	0
Högantorps ungdomshem	1	3	4	11	5	13	6	16	11	29	27	71	2	5	8	21	1	3
Klockbacka Ungdomshem	0	0	0	0	2	11	1	5	2	11	5	26	1	5	12	63	1	5
LVU-hemmet Rebecka	1	17	1	17	0	0	2	33	0	0	4	67	0	0	2	33	0	0
Lövsta skolhem	0	0	1	3	3	8	16	44	11	31	31	86	2	6	3	8	0	0
Sirius behandlingshem	1	3	1	3	3	9	8	25	8	25	21	66	4	13	6	19	1	3
Sundbo ungdomshem	1	2	9	15	15	25	6	10	3	5	34	57	10	17	13	22	3	5
TOTALT	6	2	25	7	54	16	64	19	54	16	203	60	44	13	84	25	7	2
Västra regionen																		
Björkbacken	0	0	0	0	5	18	7	25	9	32	21	75	2	7	4	14	1	4
Brättegården	0	0	0	0	3	10	11	36	6	19	20	65	3	10	7	23	1	3
Fagareds ungdomshem	0	0	2	7	6	21	8	28	5	17	21	72	5	17	3	10	0	0
Klarälvsgården	1	6	0	0	3	19	4	25	2	13	10	63	5	31	1	6	0	0
Ljungbackens behandlingshem	1	1	2	3	6	8	21	27	12	16	42	55	8	10	23	30	4	5
Margretelunds utrednings- och behandlingshem	1	2	1	2	6	13	16	34	13	28	37	79	3	6	7	15	0	0
Nereby skolhem	0	0	1	10	3	30	3	30	1	10	8	80	1	10	1	10	0	0
Öxnevala behandlingshem (LVU)	0	0	3	14	4	19	1	5	4	19	12	57	3	14	6	29	0	0
TOTALT	3	1	9	4	36	14	71	28	52	20	171	67	30	12	52	20	6	2
Södra regionen																		
Behandlingshemmet Ljungaskog	0	0	0	0	8	25	6	19	15	47	29	91	2	6	1	3	0	0
Folåsa behandlingshem	1	2	0	0	9	22	8	20	7	17	25	61	6	15	9	22	1	2
Hässleholm/Perstorp	0	0	0	0	5	23	7	32	9	41	21	96	0	0	1	5	0	0
Lundens ungdomshem	0	0	0	0	3	11	6	22	2	7	11	41	2	7	14	52	0	0
Långanässkolan	0	0	3	7	9	21	12	27	15	34	39	89	2	5	3	7	0	0
Ryds brunns skola	1	3	1	3	11	30	9	24	6	16	28	76	2	5	7	19	0	0
Råby ungdomshem	2	2	1	1	11	9	23	19	26	21	63	51	23	19	36	29	2	2
Stigbyskolan	0	0	2	5	9	23	7	18	6	15	24	60	2	5	13	33	1	3
Tunagården	0	0	0	0	1	20	0	0	3	60	4	80	1	20	0	0	0	0
TOTALT	4	1	7	2	66	18	78	21	89	24	244	66	40	11	84	23	4	1
Totalt hela landet	13	1	42	4	167	16	234	22	219	21	675	64	128	12	240	23	18	2

1) Med svarsbortfall avses här frågor som socialtjänsten inte besvarat (s k partiella bortfall) eller frågor som blivit besvarade med svaret alternativet Vet ej.

Socialtjänsten bedömer institutionernas arbete på en femgradig skala där 1 står för mycket dåligt och 5 för mycket bra.
Fråga 10a Hur bedömer Du planering och genomförande avseende:
 -utslussning av den unge

Region Institution	Socialsekreterare/handläggare som haft en åsikt om placeringen och svaret																													
	1					2					3					4					5					Samtliga som				
	Mycket dåligt															Mycket bra					svarat på									
	Antal		Antal		Antal		Antal		Antal		Antal		Antal		Antal		Antal		Antal		Antal		Antal		Antal					
Norra regionen																														
Bergsmansgården	0	0	0	0	4	14	8	28	7	24	19	66	4	14	1	3	5	17												
Granhults behandlingshem	0	0	1	6	5	31	4	25	3	19	13	81	2	13	0	0	1	6												
Johannisbergs ungdomshem	0	0	0	0	1	3	6	21	7	24	14	48	8	28	1	3	6	21												
Sävastgården	0	0	0	0	1	7	4	29	3	21	8	57	3	21	0	0	3	21												
Vemyra ungdomshem	0	0	0	0	0	0	2	29	4	57	6	86	1	14	0	0	0	0												
TOTALT	0	0	1	1	11	12	24	26	24	26	60	64	18	19	2	2	15	16												
Mälardalsregionen																														
Bärby ungdomshem	0	0	1	4	2	8	5	21	7	29	15	63	7	29	0	0	2	8												
Eknäs	1	1	4	5	11	14	15	19	16	20	47	60	24	30	2	3	6	8												
Håkanstorps ungdomshem	1	2	4	9	4	9	5	11	13	28	27	59	10	22	0	0	9	20												
Högantorps ungdomshem	1	3	4	11	2	5	9	24	15	40	31	82	2	5	0	0	5	13												
Klockbacka Ungdomshem	0	0	2	11	4	21	0	0	4	21	10	53	6	32	0	0	3	16												
LVU-hemmet Rebecka	0	0	3	50	0	0	0	0	2	33	5	83	0	0	1	17	0	0												
Lövsta skolhem	1	3	1	3	5	14	10	28	11	31	28	78	5	14	1	3	2	6												
Sirius behandlingshem	0	0	1	3	2	6	8	24	11	33	22	67	5	15	0	0	6	18												
Sundbo ungdomshem	0	0	3	5	8	13	11	18	18	30	40	66	7	12	1	2	13	21												
TOTALT	4	1	23	7	38	11	63	18	97	28	225	66	66	19	5	1	46	13												
Västra regionen																														
Björkbacken	1	3	1	3	5	17	4	14	7	24	18	62	6	21	0	0	5	17												
Brättegården	0	0	0	0	3	10	6	19	16	52	25	81	3	10	1	3	2	7												
Fagareds ungdomshem	1	3	1	3	6	21	9	31	7	24	24	83	4	14	0	0	1	3												
Klarälvsgården	0	0	1	6	5	31	4	25	3	19	13	81	2	13	0	0	1	6												
Ljungbackens behandlingshem	1	1	3	4	7	9	15	20	26	34	52	68	7	9	1	1	17	22												
Margretelunds utrednings- och behandlingshem	0	0	0	0	1	2	16	34	16	34	33	70	7	15	1	2	6	13												
Nereby skolhem	0	0	0	0	2	20	4	40	3	30	9	90	0	0	0	0	1	10												
Öxnevalle behandlingshem (LVU)	1	5	2	10	2	10	4	19	7	33	16	76	3	14	1	5	1	5												
TOTALT	4	2	8	3	31	12	62	24	85	33	190	75	32	13	4	2	34	13												
Södra regionen																														
Behandlingshemmet Ljungaskog	0	0	0	0	2	6	7	22	16	50	25	78	3	9	1	3	3	9												
Folåsa behandlingshem	1	2	3	7	7	17	5	12	10	24	26	63	5	12	1	2	9	22												
Hässleholm/Perstorp	0	0	0	0	4	18	7	32	9	41	20	91	0	0	0	0	2	9												
Lundens ungdomshem	0	0	1	4	0	0	2	7	14	52	17	63	4	15	0	0	6	22												
Långanässkolan	0	0	2	4	7	15	10	22	18	39	37	80	5	11	0	0	4	9												
Ryds brunns skola	1	3	0	0	4	11	7	19	13	35	25	68	6	16	1	3	5	14												
Råby ungdomshem	1	1	2	2	10	8	22	18	40	32	75	60	34	27	0	0	17	14												
Stigbyskolan	1	3	1	3	3	8	9	23	11	28	25	63	6	15	1	3	8	20												
Tunagården	0	0	0	0	0	0	3	60	2	40	5	100	0	0	0	0	0	0												
TOTALT	4	1	9	2	37	10	72	19	133	36	255	69	63	17	4	1	54	15												
Totalt hela landet	12	1	41	4	117	11	221	21	339	32	730	68	179	17	15	1	149	14												

1) Med svarsbortfall avses här frågor som socialtjänsten inte besvarat (s k partiella bortfall) eller frågor som blivit besvarade med svarsalternativet Vet ej.

Socialtjänsten bedömer institutionernas arbete på en femgradig skala där 1 står för mycket dåligt och 5 för mycket bra.
Fråga 10b Hur bedömer Du planering och genomförande avseende:
 -utskrivning av den unge

Region Institution	Socialsekreterare/handläggare som haft en åsikt om placeringen och svarat																			
	1		2		3		4		5		Samtliga som svarat på frågan				ej kännedom		ej aktuellt		ej svar	
	Mycket dåligt									Mycket bra										
	Antal	%	Antal	%	Antal	%	Antal	%	Antal	%	Antal	%	Antal	%	Antal	%	Antal	%	Antal	%
Norra regionen																				
Bergsmansgården	0	0	1	3	4	14	9	31	9	31	23	79	4	14	0	0	2	7		
Granhults behandlingshem	0	0	0	0	2	13	5	31	3	19	10	63	2	13	0	0	4	25		
Johannisbergs ungdomshem	0	0	0	0	3	10	7	24	15	52	25	86	2	7	0	0	2	7		
Sävastgården	0	0	0	0	1	7	3	21	6	43	10	71	1	7	0	0	3	21		
Vemyra ungdomshem	0	0	0	0	0	0	2	29	4	57	6	86	1	14	0	0	0	0		
TOTALT	0	0	1	1	10	11	26	28	37	39	74	79	10	11	0	0	11	12		
Mälardalsregionen																				
Bärby ungdomshem	0	0	1	4	2	8	4	17	6	25	13	54	10	42	0	0	1	4		
Eknäs	1	1	3	4	13	17	24	30	23	29	64	81	10	13	0	0	5	6		
Håkanstorps ungdomshem	1	2	2	4	6	13	7	15	17	37	33	72	7	15	0	0	6	13		
Högantorps ungdomshem	1	3	1	3	7	18	9	24	17	45	35	92	1	3	0	0	2	5		
Klockbacka Ungdomshem	0	0	1	5	6	32	4	21	3	16	14	74	3	16	0	0	2	11		
LVU-hemmet Rebecka	1	17	2	33	1	17	0	0	1	17	5	83	1	17	0	0	0	0		
Lövsta skolhem	0	0	1	3	6	17	13	36	11	31	31	86	2	6	0	0	3	8		
Sirius behandlingshem	0	0	2	6	2	6	9	27	14	42	27	82	2	6	0	0	4	12		
Sundbo ungdomshem	0	0	3	5	8	13	16	26	20	33	47	77	3	5	0	0	11	18		
TOTALT	4	1	16	5	51	15	86	25	112	33	269	79	39	11	0	0	34	10		
Västra regionen																				
Björkbacken	1	3	1	3	4	14	8	28	8	28	22	76	5	17	0	0	2	7		
Brättegården	1	3	0	0	3	10	8	26	13	42	25	81	2	7	0	0	4	13		
Fagareds ungdomshem	1	3	1	3	6	21	11	38	6	21	25	86	3	10	0	0	1	3		
Klarälvsgränd	0	0	1	6	6	38	3	19	3	19	13	81	2	13	0	0	1	6		
Ljungbackens behandlingshem	1	1	1	1	9	12	17	22	34	44	62	81	7	9	0	0	8	10		
Margretelunds utrednings- och behandlingshem	0	0	1	2	5	11	13	28	19	40	38	81	5	11	0	0	4	9		
Nereby skolhem	0	0	1	10	2	20	3	30	4	40	10	100	0	0	0	0	0	0		
Öxnevalle behandlingshem (LVU)	0	0	0	0	4	19	5	24	12	57	21	100	0	0	0	0	0	0		
TOTALT	4	2	6	2	39	15	68	27	99	39	216	85	24	9	0	0	20	8		
Södra regionen																				
Behandlingshemmet Ljungaskog	0	0	2	6	1	3	9	28	17	53	29	91	0	0	0	0	3	9		
Folåsa behandlingshem	1	2	2	5	8	20	7	17	11	27	29	71	6	15	0	0	6	15		
Hässleholm/Perstorp	0	0	1	5	3	14	7	32	9	41	20	91	0	0	0	0	2	9		
Lundens ungdomshem	0	0	1	4	1	4	3	11	15	56	20	74	4	15	0	0	3	11		
Långanässkolan	0	0	2	4	8	17	9	20	20	44	39	85	5	11	0	0	2	4		
Ryds brunns skola	0	0	0	0	3	8	10	27	20	54	33	89	4	11	0	0	0	0		
Råby ungdomshem	1	1	3	2	15	12	24	19	56	44	99	79	21	17	0	0	6	5		
Stigbyskolan	1	3	1	3	5	13	10	25	15	38	32	80	3	8	0	0	5	13		
Tunagården	0	0	0	0	0	0	2	40	2	40	4	80	0	0	0	0	1	20		
TOTALT	3	1	12	3	44	12	81	22	165	45	305	82	43	12	0	0	28	8		
Totalt hela landet	11	1	35	3	144	14	261	25	413	39	864	82	116	11	0	0	93	9		

1) Med svarsbortfall avses här frågor som socialtjänsten inte besvarat (s k partiella bortfall) eller frågor som blivit besvarade med svarsalternativet Vet ej.

Fråga 11 Skulle Du i ett liknande ärende förorda en placering på samma institution/avdelning?

Region Institution	Socialsekreterare/handläggare som haft en åsikt om placeringen och svarat på frågan									
	Ja		Tveksamt		Nej		Samtliga som svarat på frågan därav svarsbortfall 1)			
	Antal	%	Antal	%	Antal	%	Antal	%	Antal	%
Norra regionen										
Bergsmansgården	27	93	2	7	0	0	29	100	0	0
Granhults behandlingshem	14	88	1	6	0	0	15	94	1	6
Johannisbergs ungdomshem	25	86	2	7	1	3	28	97	1	3
Sävastgården	11	79	2	14	0	0	13	93	1	7
Vemyra ungdomshem	6	86	0	0	1	14	7	100	0	0
TOTALT	83	87	7	7	2	2	92	97	3	3
Mälardalsregionen										
Bärby ungdomshem	21	88	3	13	0	0	24	100	0	0
Eknäs	62	79	9	11	5	6	76	96	3	4
Håkanstorps ungdomshem	38	83	5	11	1	2	44	96	2	4
Högantorps ungdomshem	31	82	6	16	1	3	38	100	0	0
Klockbacka ungdomshem	14	74	4	21	0	0	18	95	1	5
LVU-hemmet Rebecka	2	33	1	17	3	50	6	100	0	0
Lövsta skolhem	33	92	1	3	1	3	35	97	1	3
Sirius behandlingshem	29	88	2	6	1	3	32	97	1	3
Sundbo ungdomshem	51	84	4	7	1	2	56	92	5	8
TOTALT	281	82	35	10	13	4	329	96	13	4
Västra regionen										
Björkbackens skol- och behandlingshem	24	83	3	10	1	3	28	97	1	3
Brättegården	28	90	0	0	1	3	29	94	2	7
Fagareds ungdomshem	22	76	5	17	1	3	28	97	1	3
Klarälvsgården	13	81	1	6	1	6	15	94	1	6
Ljungbackens behandlingshem	64	83	9	12	1	1	74	96	3	4
Margretelunds utrednings- och behandlingshem	44	94	3	6	0	0	47	100	0	0
Nereby skolhem	8	80	2	20	0	0	10	100	0	0
Öxnevalle behandlingshem	17	81	2	10	1	5	20	95	1	5
TOTALT	220	85	25	10	6	2	251	97	9	3
Södra regionen										
Behandlingshemmet										
Ljungaskog	29	91	2	6	0	0	31	97	1	3
Folåsa behandlingshem	31	76	5	12	3	7	39	95	2	5
Hässleholm/Perstorp	22	100	0	0	0	0	22	100	0	0
Lundens ungdomshem	25	93	2	7	0	0	27	100	0	0
Långanässkolan	39	85	6	13	1	2	46	100	0	0
Ryds brunnns skola	31	84	2	5	3	8	36	97	1	3
Råby ungdomshem	114	91	7	6	2	2	123	98	3	2
Stigbyskolan	36	90	4	10	0	0	40	100	0	0
Tunagården	4	80	1	20	0	0	5	100	0	0
TOTALT	331	88	29	8	9	2	369	98	6	2
Totalt hela landet	915	85	96	9	30	3	1041	97	31	3

1) Med svarsbortfall avses här frågor som socialtjänsten inte besvarat (s k partiella bortfall) eller frågor som blivit besvarade alternativet Vet ej.

Handläggare på institutionen:
Telefon:

Enkät till socialtjänsten efter utskrivning från SiS särskilda ungdomshem

Vid Statens institutionsstyrelse (SiS) pågår olika arbeten med att utvärdera kvaliteten i vården och behandlingen för ungdomar vid SiS särskilda ungdomshem. En viktig del i denna utvärdering är att ta reda på hur socialtjänsten bedömer samarbetet med SiS och den vård som tillhandahålls av SiS. Du var handläggare/socialsekreterare för en ungdom som nyligen skrevs ut från en av SiS institutioner. För att kunna förbättra våra insatser och göra vår organisation bättre ber vi Dig att inom en vecka besvara frågorna i denna enkät och sända tillbaka den i bifogat kuvert.

Hur besvarar Du enkäten?

Svarsskalan i enkäten går från 1 till 5 där 1 står för Mycket dåligt och 5 för Mycket bra. Sätt Ditt svar i den ruta som bäst passar Din uppfattning. Till varje fråga finns utrymme för kommentarer, där är vi angelägna om att Du förtydligar brister och förtjänster som Du upplevt i samband med placeringen.

Uppgiftsskyldighet enligt 14 a § LVU

Fr.o.m. den 1 juli 2005 har SiS en lagstadgad skyldighet att följa upp verksamheten enligt LVU. Därmed är socialnämnden skyldig att lämna de uppgifter om enskilda som myndigheten behöver för att fullfölja denna skyldighet.

Vi tackar för Din medverkan!

Ifylles av institutionen

Institutionens namn		
Avdelning	Enkäten skickas ut pga <input type="checkbox"/> Utskrivning <input type="checkbox"/> Överflytt (till annan SiS inst)	
Ungdomens namn	Kön <input type="checkbox"/> Man <input type="checkbox"/> Kvinna	Ålder (vid utskr/överf)
Ärendenummer (personnummer, löpnummer/årtal)	Datum för utskrivning eller överflytt	Effektiv vårdtid (dagar)
Placeringstyp <input type="checkbox"/> Behandling <input type="checkbox"/> Utredning <input type="checkbox"/> Akut <input type="checkbox"/> LSU		

Ifylles av uppgiftslämnaren

Uppgiftslämnarens namn		
Kommun		
Datum	E-postadress	Telefonnummer
Uppgiftslämnaren har följt ärendet <input type="checkbox"/> Från placering till utskrivning <input type="checkbox"/> Del av placeringen <input type="checkbox"/> Följt ärendet på annat sätt, nämligen:		

Placering

1. Hur bedömer Du placeringsenhetens (vid SiS huvudkontor) handläggning av ärendet?
(Om ungdomen togs in direkt av inst. kryssa i rutan Ej aktuellt)

Mycket
dåligt

1

2

3

4

Mycket
bra

5

Ej kännedom

Ej aktuellt

Kommentar:

.....
.....

2. Hur lämplig var den placering som SiS erbjöd?

Mycket
dåligt

1

2

3

4

Mycket
bra

5

Ej kännedom

Kommentar:

.....
.....

Behandling

3. Hur bedömer Du att institutionen beaktade socialtjänstens förslag vid utformningen behandlingsplanen?

Mycket
dåligt

1

2

3

4

Mycket
bra

5

Ej kännedom

Kommentar:

.....
.....

4. Hur bedömer Du institutionens insatser avseende den unge gällande:

(Om ungdomen ej hade insatser kryssa i Ej aktuellt)

– missbruk

– våldsanvändning/aggression

– kriminalitet

– självskadebeteenden

– andra beteendestörningar

– avvikningar/rymningar

Mycket
dåligt

1

2

3

4

Mycket
bra

5

Ej
kännedom

Ej
aktuellt

Kommentar:

.....
.....

Omvårdnad

5. Hur bedömer Du institutionens omvårdnad av den unge när det gällde:

- att känna trygghet
- att bli lyssnad på
- att få stöd för att fundera över sin situation
- den fysiska miljön

Mycket dåligt					Mycket bra	Ej kännedom
<input type="checkbox"/>	<input type="checkbox"/>	<input type="checkbox"/>	<input type="checkbox"/>	<input type="checkbox"/>	<input type="checkbox"/>	<input type="checkbox"/>
<input type="checkbox"/>	<input type="checkbox"/>	<input type="checkbox"/>	<input type="checkbox"/>	<input type="checkbox"/>	<input type="checkbox"/>	<input type="checkbox"/>
<input type="checkbox"/>	<input type="checkbox"/>	<input type="checkbox"/>	<input type="checkbox"/>	<input type="checkbox"/>	<input type="checkbox"/>	<input type="checkbox"/>
<input type="checkbox"/>	<input type="checkbox"/>	<input type="checkbox"/>	<input type="checkbox"/>	<input type="checkbox"/>	<input type="checkbox"/>	<input type="checkbox"/>
1	2	3	4	5		

Kommentar:

.....
.....

Utredning

6. Har den unge genomgått en utredning under sin placering på SiS (se även placeringstyp sidan 1)?

Ja	Nej
<input type="checkbox"/> (besvara fråga 7)	<input type="checkbox"/> (gå direkt till fråga 8)

7. Hur bedömer Du:

- kvalitén på utredningen
- rekommendationerna till fortsatt vård i ditt fortsatta arbete med den unge
- användbarheten i ditt fortsatta arbete med den unge

Mycket dåligt					Mycket bra	Ej kännedom
<input type="checkbox"/>	<input type="checkbox"/>	<input type="checkbox"/>	<input type="checkbox"/>	<input type="checkbox"/>	<input type="checkbox"/>	<input type="checkbox"/>
<input type="checkbox"/>	<input type="checkbox"/>	<input type="checkbox"/>	<input type="checkbox"/>	<input type="checkbox"/>	<input type="checkbox"/>	<input type="checkbox"/>
<input type="checkbox"/>	<input type="checkbox"/>	<input type="checkbox"/>	<input type="checkbox"/>	<input type="checkbox"/>	<input type="checkbox"/>	<input type="checkbox"/>
1	2	3	4	5		

Kommentar:

.....
.....

Skola/föräldrarbete/utsluss- utskrivning

8. Hur bedömer Du institutionens undervisning av den unge (skola, arbetsträning etc)?

(Om den unge ej hade skola/arbetsträning kryssa i Ej aktuellt)

Kommentar:

Mycket dåligt					Mycket bra	Ej kännedom
<input type="checkbox"/>	<input type="checkbox"/>	<input type="checkbox"/>	<input type="checkbox"/>	<input type="checkbox"/>	<input type="checkbox"/>	<input type="checkbox"/>
1	2	3	4	5		
						Ej aktuellt
						<input type="checkbox"/>

.....
.....

9. Hur bedömer Du institutionens arbete med den unges föräldrar/anhöriga?

Kommentar:

Mycket dåligt					Mycket bra	Ej kännedom
<input type="checkbox"/>	<input type="checkbox"/>	<input type="checkbox"/>	<input type="checkbox"/>	<input type="checkbox"/>	<input type="checkbox"/>	<input type="checkbox"/>
1	2	3	4	5		
						Ej aktuellt
						<input type="checkbox"/>

.....
.....

10. Hur bedömer Du planering och genomförande avseende:

- utslussning av den unge
- utskrivning av den unge

Mycket dåligt					Mycket bra	Ej kännedom
<input type="checkbox"/>	<input type="checkbox"/>	<input type="checkbox"/>	<input type="checkbox"/>	<input type="checkbox"/>	<input type="checkbox"/>	<input type="checkbox"/>
1	2	3	4	5		

Kommentar:

.....
.....

Ny placering

11. Skulle Du i ett liknande ärende förorda en placering på samma institution?

Ja	Tveksamt	Nej
<input type="checkbox"/>	<input type="checkbox"/>	<input type="checkbox"/>

Om *Nej* eller *Tveksamt* ange kortfattat varför:

.....
.....

Kommentarer

Ange om det fanns något i vården och behandlingen som Du särskilt vill framhålla

.....
.....
.....
.....
.....
.....
.....
.....
.....

Övrigt

.....
.....
.....
.....
.....
.....
.....